

Laboratoře SZŠ Merhautova Brno - mezipatro

Kontaktní osoba: Filip Svoboda
Tel: +420 737 380 223
Email: svoboda@dentasun.com

Datum: 29.01.2022
Zpracovatel: DentaSun - osvětlení pro stomatologii

Dentasun s.r.o.
Jinonická 804/80
158 00, Praha 5 - Košíře

Zpracovatel DentaSun - osvětlení pro stomatologii
Telefon +420 737 380 223
Fax
e-mail info@dentasun.com

Obsah

Laboratoře SZŠ Merhautova Brno - mezipatro

Titulní strana projektu	1
Obsah	2
Kusovník svítidel	4
NASLI 0164 Stella 1x 54 W silver	
Datový list svítidla	5
NASLI 0256 DentaSun LAB 2x 80W	
Datový list svítidla	6
NASLI 0337-DS DentaSun LAB 4x 54 W	
Datový list svítidla	7
NASLI 0501-DS Q20-opal-top DentaSun LED Q20, opal-top	
Datový list svítidla	8
NASLI 0733 Medea OP 1530 LED 40 W	
Datový list svítidla	9
Laboratoř 436	
Shrnutí	10
Svítidla (situační plán)	11
Světelně technické výsledky	13
Pozorovatel UGR (přehled výsledků)	15
Plochy místnosti	
Pracovní stůl 1	
Isolinie (E, kolmo)	16
Pracovní stůl 2	
Isolinie (E, kolmo)	17
Laboratoř 434	
Shrnutí	18
Svítidla (situační plán)	19
Světelně technické výsledky	20
Pozorovatel UGR (přehled výsledků)	21
Plochy místnosti	
Pracovní stůl 1	
Isolinie (E, kolmo)	22
Pracovní stůl 2	
Isolinie (E, kolmo)	23
Sádrovna 433	
Shrnutí	24
Svítidla (situační plán)	25
Světelně technické výsledky	26
Pozorovatel UGR (přehled výsledků)	27
Plochy místnosti	
Sádrovací stůl	
Isolinie (E, kolmo)	28
Licí místnost 432	
Shrnutí	29
Svítidla (situační plán)	30
Světelně technické výsledky	31
Pozorovatel UGR (přehled výsledků)	32
Přístrojovna a keramika 431	
Shrnutí	33
Svítidla (situační plán)	34
Světelně technické výsledky	35
Pozorovatel UGR (přehled výsledků)	36
Plochy místnosti	
Pracoviště keramika 1	

Dentasun s.r.o.
Jinonická 804/80
158 00, Praha 5 - Košíře

Zpracovatel Dentasun - osvětlení pro stomatologii
Telefon +420 737 380 223
Fax
e-mail info@dentasun.com

Obsah

Isolinie (E, kolmo)	37
Pracoviště keramika 2	
Isolinie (E, kolmo)	38
Sádrovna 431	
Shrnutí	39
Svítidla (situační plán)	40
Světelně technické výsledky	41
Pozorovatel UGR (přehled výsledků)	42
Plochy místnosti	
Sádrovací stůl	
Isolinie (E, kolmo)	43

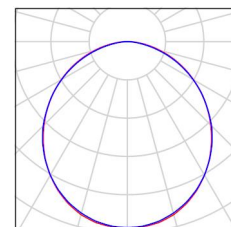
Dentasun s.r.o.
Jinonická 804/80
158 00, Praha 5 - Košíře

Zpracovatel Dentasun - osvětlení pro stomatologii
Telefon +420 737 380 223
Fax
e-mail info@dentasun.com

Laboratoře SZŠ Merhautova Brno - mezipatro / Kusovník svítidel

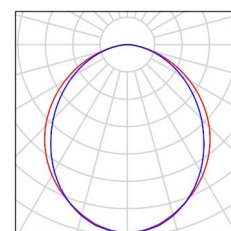
1 ks NASLI 0164 Stella 1x 54 W silver
C. výrobku: 0164
Světelný tok (Svítidlo): 1733 lm
Světelný tok (Zdroje): 4400 lm
Výkon svítidla: 54.0 W
Klasifikace svítidel dle CIE: 100
Kód CIE Flux Code: 48 80 96 100 39
Osazení: 1 x T5 54 W NASLI FTTH06554 (35C)
(Opravný faktor 1.000).

Obrázek svítidla najdete
v našem katalogu
svítidel.



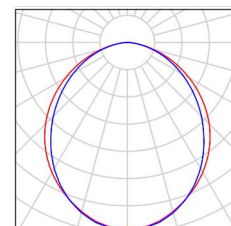
6 ks NASLI 0256 DentaSun LAB 2x 80W
C. výrobku: 0256
Světelný tok (Svítidlo): 5332 lm
Světelný tok (Zdroje): 12400 lm
Výkon svítidla: 180.0 W
Klasifikace svítidel dle CIE: 100
Kód CIE Flux Code: 50 82 97 100 43
Osazení: 2 x T5 80 W NASLI FTTH06580 (35C)
(Opravný faktor 1.000).

Obrázek svítidla najdete
v našem katalogu
svítidel.



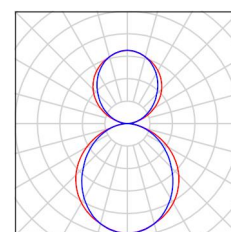
2 ks NASLI 0337-DS DentaSun LAB 4x 54 W
C. výrobku: 0337-DS
Světelný tok (Svítidlo): 7568 lm
Světelný tok (Zdroje): 17600 lm
Výkon svítidla: 216.0 W
Klasifikace svítidel dle CIE: 100
Kód CIE Flux Code: 50 82 97 100 43
Osazení: 4 x T5 54 W NASLI FTTH06554 (35C)
(Opravný faktor 1.000).

Obrázek svítidla najdete
v našem katalogu
svítidel.



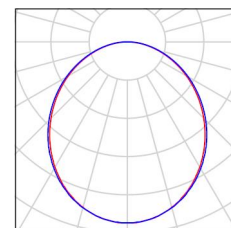
8 ks NASLI 0501-DS Q20-opal-top DentaSun LED
Q20, opal-top
C. výrobku: 0501-DS Q20-opal-top
Světelný tok (Svítidlo): 9655 lm
Světelný tok (Zdroje): 15000 lm
Výkon svítidla: 370.0 W
Klasifikace svítidel dle CIE: 60
Kód CIE Flux Code: 49 80 96 60 64
Osazení: 1 x LED (Opravný faktor 1.000).

Obrázek svítidla najdete
v našem katalogu
svítidel.



23 ks NASLI 0733 Medea OP 1530 LED 40 W
C. výrobku: 0733
Světelný tok (Svítidlo): 4296 lm
Světelný tok (Zdroje): 4300 lm
Výkon svítidla: 65.0 W
Klasifikace svítidel dle CIE: 100
Kód CIE Flux Code: 49 79 95 100 100
Osazení: 1 x LED 965 (Opravný faktor 1.000).

Obrázek svítidla najdete
v našem katalogu
svítidel.



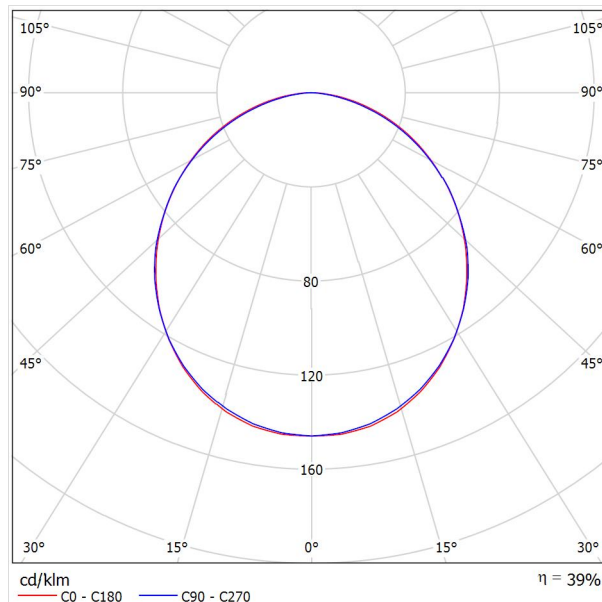
Dentasun s.r.o.
Jinonická 804/80
158 00, Praha 5 - Košíře

Zpracovatel DentaSun - osvětlení pro stomatologii
Telefon +420 737 380 223
Fax
e-mail info@dentasun.com

NASLI 0164 Stella 1x 54 W silver / Datový list svítidla

Výstup světla 1:

Obrázek svítidla najdete v našem katalogu svítidel.



Klasifikace svítidel dle CIE: 100
Kód CIE Flux Code: 48 80 96 100 39

Výstup světla 1:

Vyhodnocení oslnění dle UGR												
p Strop		70	70	50	50	30	70	70	50	50	30	
p Stěny		50	30	50	30	30	50	30	50	30	30	
p Podlaha		20	20	20	20	20	20	20	20	20	20	
Velikost místnosti X Y		Směr pohledu napříč k ose lampy					Podélný směr pohledu k ose lampy					
2H	2H	20,1	21,4	20,4	21,6	21,9	20,3	21,6	20,6	21,9	22,1	
	3H	21,6	22,8	21,9	23,1	23,3	21,8	23,0	22,1	23,2	23,5	
	4H	22,2	23,4	22,6	23,6	23,9	22,3	23,4	22,7	23,7	24,0	
	6H	22,7	23,7	23,1	24,1	24,4	22,7	23,7	23,0	24,0	24,3	
	8H	22,9	23,9	23,2	24,2	24,5	22,8	23,8	23,2	24,1	24,4	
	12H	23,0	23,9	23,4	24,3	24,6	22,8	23,8	23,2	24,1	24,4	
4H	2H	20,8	21,9	21,1	22,2	22,5	21,0	22,1	21,3	22,4	22,7	
	3H	22,5	23,5	22,9	23,8	24,1	22,6	23,6	23,0	23,9	24,2	
	4H	23,3	24,1	23,7	24,5	24,8	23,3	24,2	23,7	24,5	24,9	
	6H	23,8	24,6	24,2	24,9	25,3	23,8	24,5	24,2	24,9	25,3	
	8H	24,0	24,7	24,5	25,1	25,5	23,9	24,6	24,4	25,0	25,4	
	12H	24,2	24,8	24,6	25,2	25,6	24,0	24,6	24,4	25,0	25,5	
8H	2H	23,6	24,2	24,0	24,6	25,0	23,6	24,3	24,0	24,7	25,1	
	6H	24,3	24,8	24,7	25,2	25,7	24,2	24,7	24,7	25,2	25,6	
	8H	24,5	25,0	25,0	25,5	25,9	24,4	24,9	24,9	25,3	25,8	
	12H	24,7	25,2	25,2	25,6	26,1	24,5	24,9	25,0	25,4	25,9	
	2H	23,6	24,2	24,0	24,6	25,0	23,6	24,2	24,1	24,6	25,1	
	6H	24,3	24,8	24,8	25,2	25,7	24,3	24,7	24,7	25,2	25,7	
8H	24,6	25,0	25,1	25,5	26,0	24,5	24,9	25,0	25,4	25,9		
Variance polohy pozorovatele pro vzdálenosti svítidel 5												
S = 1,0H		+0,1 / -0,1					+0,1 / -0,1					
S = 1,5H		+0,2 / -0,3					+0,2 / -0,4					
S = 2,0H		+0,3 / -0,6					+0,4 / -0,7					
Standardní tabulka		BK06					BK05					
Korekturní sčítanec		4,2					3,6					
Korigované oslňovací indexe, vztahy na 4400lm Celkový světelný tok												

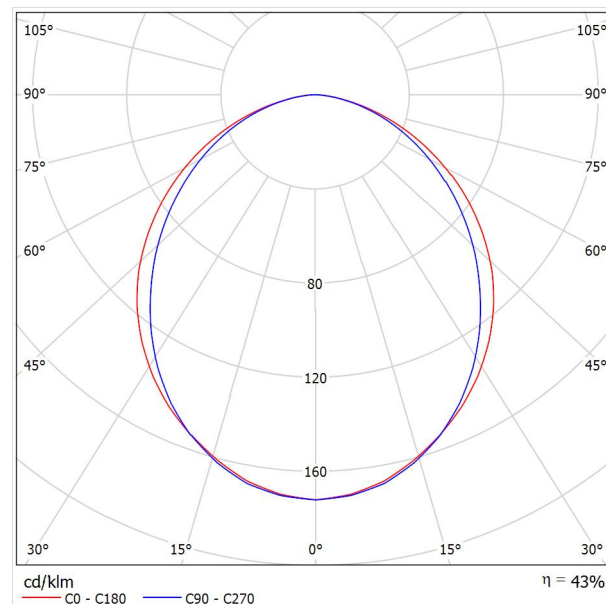
Dentasun s.r.o.
Jinonická 804/80
158 00, Praha 5 - Košíře

Zpracovatel DentaSun - osvětlení pro stomatologii
Telefon +420 737 380 223
Fax
e-mail info@dentasun.com

NASLI 0256 DentaSun LAB 2x 80W / Datový list svítidla

Výstup světla 1:

Obrázek svítidla najdete v našem katalogu svítidel.



Klasifikace svítidel dle CIE: 100
Kód CIE Flux Code: 50 82 97 100 43

Výstup světla 1:

Vyhodnocení oslnění dle UGR											
ρ Strop		70	70	50	50	30	70	70	50	50	30
ρ Stěny		50	30	50	30	30	50	30	50	30	30
ρ Podlaha		20	20	20	20	20	20	20	20	20	20
Velikost místnosti X Y		Směr pohledu napříč k ose lampy					Podélný směr pohledu k ose lampy				
2H	2H	21.5	22.7	21.8	23.0	23.2	21.0	22.3	21.3	22.5	22.8
	3H	22.8	24.0	23.1	24.2	24.5	22.3	23.5	22.6	23.7	24.0
	4H	23.3	24.4	23.6	24.6	24.9	22.8	23.9	23.1	24.2	24.4
	6H	23.6	24.6	23.9	24.9	25.2	23.1	24.1	23.4	24.4	24.7
	8H	23.6	24.6	24.0	24.9	25.2	23.2	24.1	23.5	24.5	24.8
4H	12H	23.7	24.6	24.0	24.9	25.3	23.2	24.1	23.6	24.5	24.8
	2H	22.0	23.1	22.4	23.4	23.7	21.7	22.8	22.0	23.1	23.4
	3H	23.6	24.5	23.9	24.8	25.1	23.2	24.1	23.6	24.4	24.8
	4H	24.2	25.0	24.6	25.3	25.7	23.8	24.6	24.2	24.9	25.3
	6H	24.5	25.2	25.0	25.6	26.0	24.2	24.9	24.6	25.2	25.6
8H	8H	24.6	25.3	25.1	25.7	26.1	24.3	24.9	24.7	25.3	25.7
	12H	24.7	25.3	25.1	25.7	26.1	24.3	24.9	24.8	25.3	25.8
	4H	24.4	25.0	24.8	25.4	25.8	24.0	24.7	24.4	25.1	25.5
	6H	24.8	25.4	25.3	25.8	26.3	24.5	25.0	25.0	25.5	25.9
	8H	25.0	25.5	25.5	25.9	26.4	24.7	25.1	25.2	25.6	26.1
12H	12H	25.1	25.5	25.6	25.9	26.4	24.8	25.2	25.3	25.6	26.1
	4H	24.4	25.0	24.8	25.4	25.8	24.0	24.6	24.5	25.0	25.4
	6H	24.9	25.3	25.3	25.8	26.3	24.5	25.0	25.0	25.5	25.9
8H	8H	25.0	25.4	25.5	25.9	26.4	24.7	25.1	25.2	25.6	26.1
	12H	25.1	25.5	25.6	25.9	26.4	24.8	25.2	25.3	25.6	26.1
Variance polohy pozorovatele pro vzdálenosti svítidel S											
S = 1.0H		+0.1 / -0.1					+0.1 / -0.2				
S = 1.5H		+0.2 / -0.4					+0.3 / -0.5				
S = 2.0H		+0.5 / -0.8					+0.5 / -0.9				
Standardní tabulka		BK05					BK05				
Korekturní sčítanec		4.8					4.4				
Korigované oslňovací indexy, vztahy na 12400lm Celkový světelný tok											

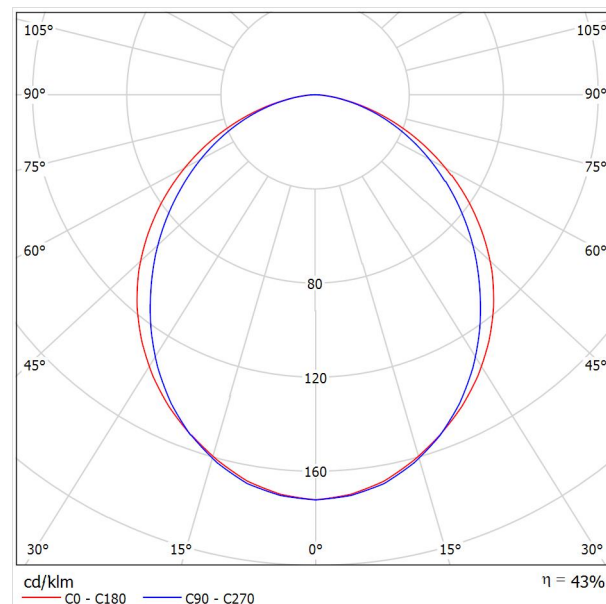
Dentasun s.r.o.
Jinonická 804/80
158 00, Praha 5 - Košíře

Zpracovatel DentaSun - osvětlení pro stomatologii
Telefon +420 737 380 223
Fax
e-mail info@dentasun.com

NASLI 0337-DS DentaSun LAB 4x 54 W / Datový list svítidla

Výstup světla 1:

Obrázek svítidla najdete v našem katalogu svítidel.



Klasifikace svítidel dle CIE: 100
Kód CIE Flux Code: 50 82 97 100 43

Výstup světla 1:

Vyhodnocení oslnění dle UGR												
p Strop		70	70	50	50	30	70	70	50	50	30	
p Stěny		50	30	50	30	30	50	30	50	30	30	
p Podlaha		20	20	20	20	20	20	20	20	20	20	
Velikost místnosti X Y		Směr pohledu napříč k ose lampy					Podélný směr pohledu k ose lampy					
2H	2H	19.1	20.4	19.4	20.6	20.8	18.7	19.9	18.9	20.2	20.4	
	3H	20.4	21.6	20.7	21.8	22.1	19.9	21.1	20.3	21.4	21.6	
	4H	20.9	22.0	21.2	22.3	22.6	20.4	21.5	20.8	21.8	22.1	
	6H	21.2	22.2	21.6	22.5	22.8	20.7	21.7	21.1	22.0	22.3	
	8H	21.3	22.2	21.6	22.6	22.9	20.8	21.8	21.2	22.1	22.4	
4H	12H	21.3	22.2	21.7	22.5	22.9	20.8	21.8	21.2	22.1	22.4	
	2H	19.7	20.8	20.0	21.0	21.3	19.3	20.4	19.7	20.7	21.0	
	3H	21.2	22.1	21.6	22.4	22.8	20.8	21.7	21.2	22.1	22.4	
	4H	21.8	22.6	22.2	22.9	23.3	21.4	22.2	21.8	22.6	22.9	
	6H	22.2	22.9	22.6	23.3	23.6	21.8	22.5	22.2	22.9	23.3	
8H	8H	22.3	22.9	22.7	23.3	23.7	21.9	22.6	22.3	23.0	23.4	
	12H	22.3	22.9	22.8	23.3	23.7	22.0	22.6	22.4	23.0	23.4	
	2H	22.0	22.6	22.4	23.0	23.4	21.6	22.3	22.1	22.7	23.1	
	6H	22.5	23.0	22.9	23.4	23.9	22.1	22.7	22.6	23.1	23.6	
	8H	22.6	23.1	23.1	23.5	24.0	22.3	22.8	22.8	23.2	23.7	
12H	12H	22.7	23.1	23.2	23.6	24.1	22.4	22.8	22.9	23.3	23.8	
	4H	22.0	22.6	22.4	23.0	23.4	21.6	22.2	22.1	22.6	23.1	
	6H	22.5	23.0	23.0	23.4	23.9	22.2	22.6	22.7	23.1	23.6	
	8H	22.7	23.1	23.2	23.5	24.0	22.4	22.8	22.9	23.2	23.7	
Variace polohy pozorovatele pro vzdálenosti svítidel S												
S = 1.0H		+0.1 / -0.1					+0.1 / -0.2					
S = 1.5H		+0.2 / -0.4					+0.3 / -0.5					
S = 2.0H		+0.5 / -0.8					+0.5 / -0.9					
Standardní tabulka		BK05					BK05					
Korekturní sčítanec		2.4					2.0					
Korigované oslňovací indexy, vztažené na 17600lm Celkový světelný tok												

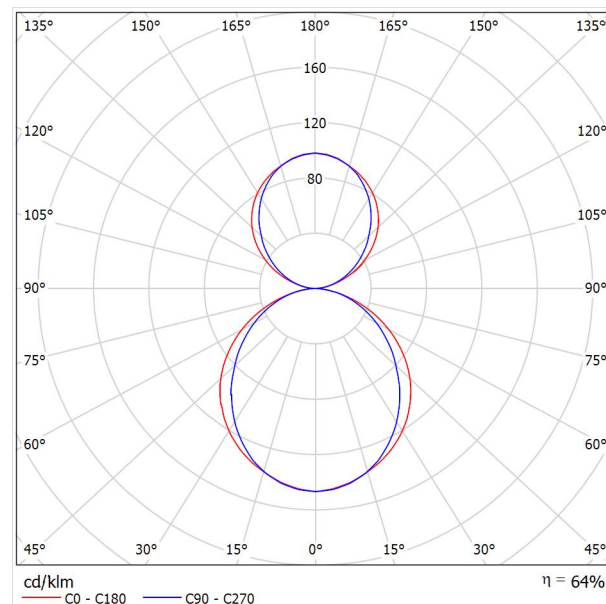
Dentasun s.r.o.
Jinonická 804/80
158 00, Praha 5 - Košíře

Zpracovatel DentaSun - osvětlení pro stomatologii
Telefon +420 737 380 223
Fax
e-mail info@dentasun.com

NASLI 0501-DS Q20-opal-top DentaSun LED Q20, opal-top / Datový list svítidla

Výstup světla 1:

Obrázek svítidla najdete v našem katalogu svítidel.



Klasifikace svítidel dle CIE: 60
Kód CIE Flux Code: 49 80 96 60 64

Výstup světla 1:

Vyhodnocení oslnění dle UGR											
ρ Strop		70	70	50	50	30	70	70	50	50	30
ρ Stěny		50	30	50	30	30	50	30	50	30	30
ρ Podlaha		20	20	20	20	20	20	20	20	20	20
Velikost místnosti X Y		Směr pohledu napříč k ose lampy					Podélný směr pohledu k ose lampy				
2H	2H	14.1	15.0	14.9	15.7	16.7	13.3	14.2	14.1	15.0	16.0
	3H	15.4	16.2	16.2	17.0	18.0	14.6	15.4	15.5	16.2	17.2
	4H	15.9	16.6	16.7	17.5	18.5	15.1	15.9	16.0	16.7	17.7
	6H	16.2	16.9	17.1	17.7	18.8	15.5	16.2	16.3	17.0	18.0
	8H	16.3	16.9	17.1	17.8	18.8	15.6	16.2	16.5	17.1	18.2
4H	12H	16.3	16.9	17.2	17.8	18.8	15.7	16.3	16.5	17.1	18.2
	2H	14.5	15.2	15.3	16.1	17.1	13.9	14.7	14.8	15.5	16.5
	3H	16.0	16.6	16.9	17.5	18.5	15.4	16.0	16.2	16.8	17.9
	4H	16.6	17.1	17.5	18.0	19.1	16.0	16.5	16.8	17.4	18.5
	6H	17.0	17.4	17.9	18.3	19.5	16.4	16.8	17.3	17.7	18.9
8H	8H	17.1	17.5	18.0	18.4	19.6	16.5	16.9	17.4	17.9	19.0
	12H	17.1	17.5	18.1	18.4	19.6	16.6	17.0	17.5	17.9	19.1
	4H	16.7	17.1	17.6	18.0	19.2	16.1	16.6	17.0	17.5	18.6
	6H	17.2	17.6	18.1	18.5	19.7	16.7	17.0	17.6	17.9	19.1
	8H	17.4	17.7	18.3	18.6	19.8	16.9	17.2	17.8	18.1	19.3
12H	12H	17.5	17.7	18.4	18.7	19.9	17.0	17.2	18.0	18.2	19.4
	4H	16.7	17.1	17.6	18.0	19.1	16.1	16.5	17.0	17.4	18.6
	6H	17.2	17.5	18.2	18.4	19.6	16.7	17.0	17.6	17.9	19.1
	8H	17.4	17.6	18.4	18.6	19.8	16.9	17.1	17.9	18.1	19.3
Variace polohy pozorovatele pro vzdálenosti svítidel S											
S = 1.0H		+0.1 / -0.1					+0.1 / -0.2				
S = 1.5H		+0.2 / -0.4					+0.3 / -0.4				
S = 2.0H		+0.5 / -0.7					+0.4 / -0.8				
Standardní tabulka		BK05					BK05				
Korekturní sčítanec		-0.2					-0.8				
Korigované oslňovací indexy, vztahy na 15000lm Celkový světelný tok											

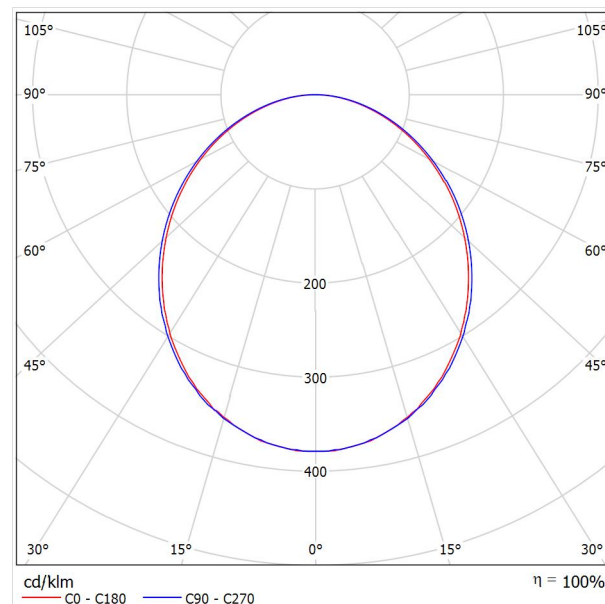
Dentasun s.r.o.
Jinonická 804/80
158 00, Praha 5 - Košíře

Zpracovatel DentaSun - osvětlení pro stomatologii
Telefon +420 737 380 223
Fax
e-mail info@dentasun.com

NASLI 0733 Medea OP 1530 LED 40 W / Datový list svítidla

Výstup světla 1:

Obrázek svítidla najdete v našem katalogu svítidel.



Klasifikace svítidel dle CIE: 100
Kód CIE Flux Code: 49 79 95 100 100

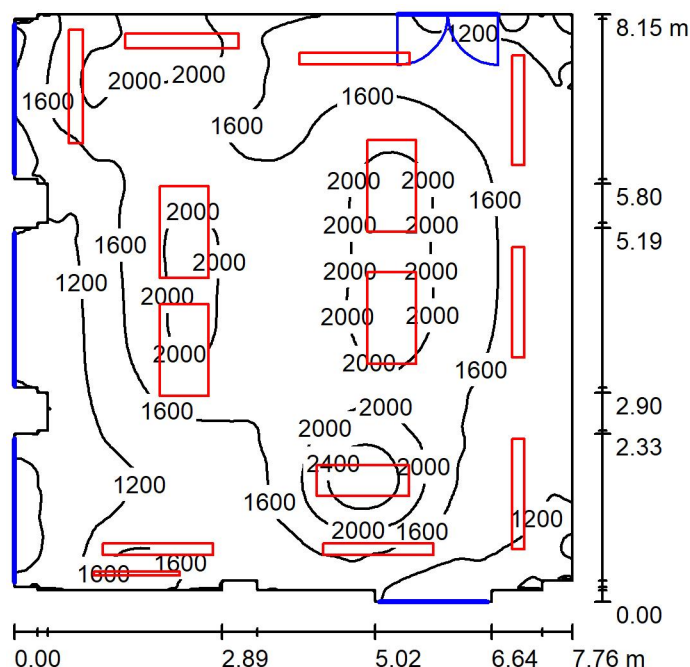
Výstup světla 1:

Vyhodnocení oslnění dle UGR											
ρ Strop	70	70	50	50	30	70	70	50	50	30	30
ρ Stěny	50	30	50	30	30	50	30	50	30	30	30
ρ Podlaha	20	20	20	20	20	20	20	20	20	20	20
Velikost místnosti X Y	Směr pohledu napříč k ose lampy					Podélný směr pohledu k ose lampy					
2H	2H	20.8	22.1	21.1	22.3	22.6	21.0	22.3	21.3	22.5	22.7
	3H	22.3	23.5	22.6	23.7	24.0	22.5	23.7	22.8	24.0	24.2
	4H	22.9	24.0	23.3	24.3	24.6	23.2	24.3	23.5	24.6	24.9
	6H	23.4	24.5	23.8	24.8	25.1	23.7	24.7	24.1	25.0	25.4
	8H	23.6	24.6	24.0	24.9	25.2	23.9	24.9	24.3	25.2	25.5
12H	23.7	24.7	24.1	25.0	25.3	24.1	25.0	24.4	25.3	25.7	
4H	2H	21.5	22.6	21.8	22.9	23.2	21.6	22.7	22.0	23.0	23.3
	3H	23.2	24.1	23.5	24.4	24.8	23.4	24.3	23.7	24.6	25.0
	4H	23.9	24.8	24.3	25.1	25.5	24.2	25.0	24.6	25.4	25.7
	6H	24.5	25.3	25.0	25.7	26.1	24.8	25.6	25.3	26.0	26.4
	8H	24.8	25.5	25.2	25.9	26.3	25.1	25.8	25.5	26.2	26.6
12H	25.0	25.6	25.4	26.0	26.4	25.3	25.9	25.8	26.3	26.8	
8H	4H	24.3	24.9	24.7	25.3	25.7	24.5	25.1	24.9	25.5	26.0
	6H	25.0	25.6	25.5	26.0	26.5	25.3	25.9	25.8	26.3	26.7
	8H	25.3	25.8	25.8	26.3	26.8	25.7	26.1	26.1	26.6	27.1
	12H	25.6	26.0	26.1	26.5	27.0	26.0	26.4	26.5	26.8	27.3
	4H	24.3	24.9	24.7	25.3	25.8	24.5	25.1	24.9	25.5	26.0
6H	25.1	25.6	25.6	26.0	26.5	25.4	25.9	25.8	26.3	26.8	
8H	25.5	25.9	26.0	26.4	26.9	25.8	26.2	26.3	26.7	27.2	
Variance polohy pozorovatele pro vzdálenosti svítidel S											
S = 1.0H	+0.1 / -0.1					+0.1 / -0.1					
S = 1.5H	+0.2 / -0.4					+0.2 / -0.3					
S = 2.0H	+0.4 / -0.7					+0.4 / -0.6					
Standardní tabulka	BK06					BK06					
Korekturní sčítanec	8.1					8.4					
Korigované oslňovací indexy, vztažené na 4300lm Celkový světelný tok											

Dentasun s.r.o.
Jinonická 804/80
158 00, Praha 5 - Košíře

Zpracovatel DentaSun - osvětlení pro stomatologii
Telefon +420 737 380 223
Fax
e-mail info@dentasun.com

Laboratoř 436 / Shrnutí



Výška místnosti: 3.900 m, Činitel údržby: 0.80

Hodnoty v Lux, Měřítka 1:105

Plocha	ρ [%]	E_m [lx]	E_{min} [lx]	E_{max} [lx]	E_{min} / E_m
Uživatelská úroveň	/	1595	713	2707	0.447
Podlaha	77	1517	986	1918	0.650
Strop	85	1229	875	1643	0.712
Stěny (35)	85	1173	592	2437	/

Uživatelská úroveň:

Výška: 0.850 m
Rastr: 128 x 128 Body
Okrajová zóna: 0.000 m

Kusovník svítidel

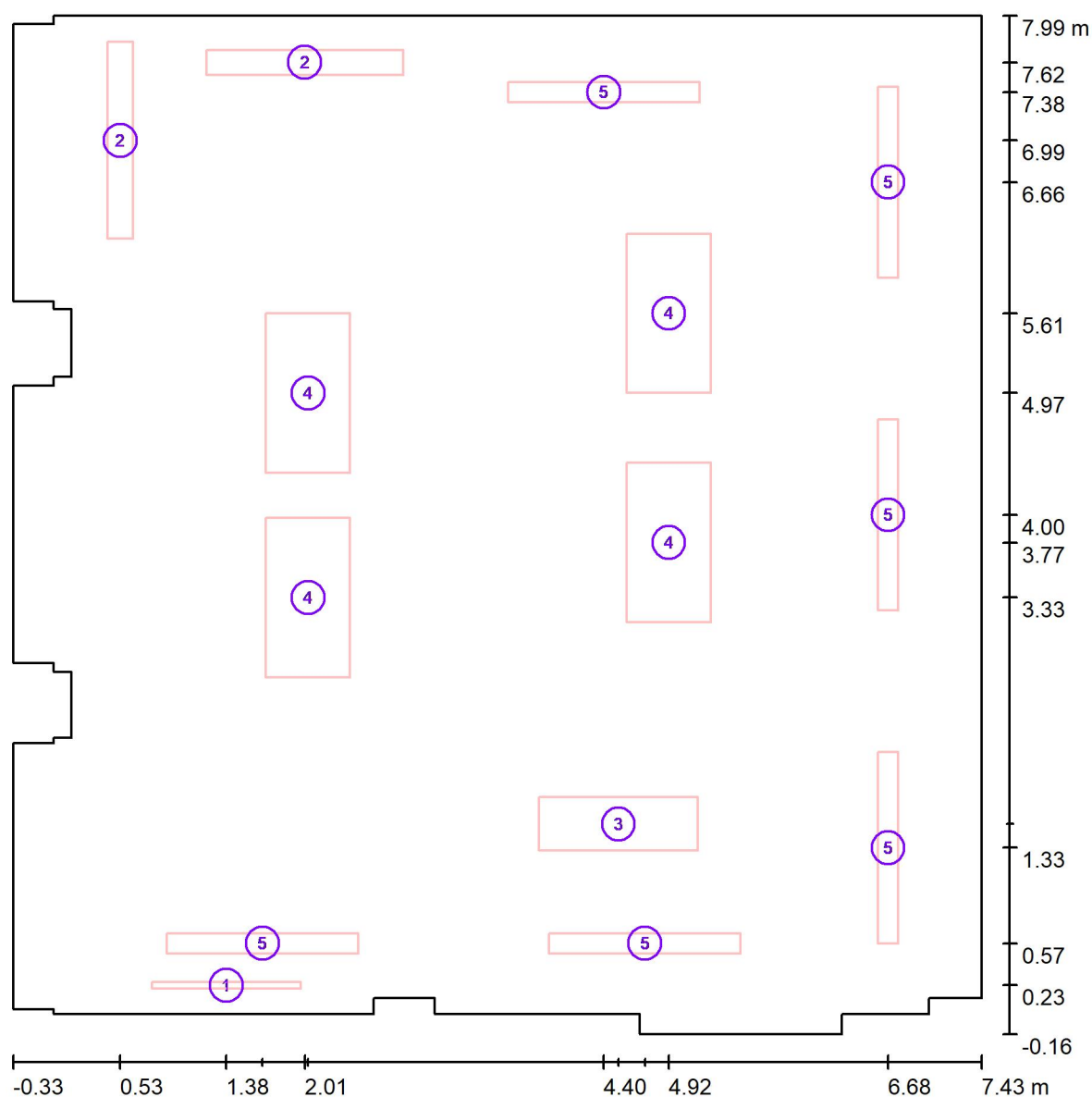
Č.	ks	Označení (Opravný faktor)	Φ (Svítidlo) [lm]	Φ (Zdroje:) [lm]	P [W]
1	1	NASLI 0164 Stella 1x 54 W silver (1.000)	1733	4400	54.0
2	2	NASLI 0256 DentaSun LAB 2x 80W (1.000)	5332	12400	180.0
3	1	NASLI 0337-DS DentaSun LAB 4x 54 W (1.000)	7568	17600	216.0
4	4	NASLI 0501-DS Q20-opal-top DentaSun LED Q20, opal-top (1.000)	9655	15000	370.0
5	6	NASLI 0733 Medea OP 1530 LED 40 W (1.000)	4296	4300	65.0
Celkem:			84356	Celkem: 132600	2500.0

Specifický příkon: $40.65 \text{ W/m}^2 = 2.55 \text{ W/m}^2/100 \text{ lx}$ (Základní plocha: 61.49 m^2)

Dentasun s.r.o.
Jinonická 804/80
158 00, Praha 5 - Košíře

Zpracovatel DentaSun - osvětlení pro stomatologii
Telefon +420 737 380 223
Fax
e-mail info@dentasun.com

Laboratoř 436 / Svítidla (situační plán)



Měřítko 1 : 56

Kusovník svítidel

Č.	ks	Označení
1	1	NASLI 0164 Stella 1x 54 W silver
2	2	NASLI 0256 DentaSun LAB 2x 80W
3	1	NASLI 0337-DS DentaSun LAB 4x 54 W
4	4	NASLI 0501-DS Q20-opal-top DentaSun LED Q20, opal-top

Dentasun s.r.o.
Jinonická 804/80
158 00, Praha 5 - Košíře

Zpracovatel Dentasun - osvětlení pro stomatologii
Telefon +420 737 380 223
Fax
e-mail info@dentasun.com

Laboratoř 436 / Svítidla (situační plán)

Kusovník svítidel

Č.	ks	Označení
5	6	NASLI 0733 Medea OP 1530 LED 40 W

Dentasun s.r.o.
Jinonická 804/80
158 00, Praha 5 - Košíře

Zpracovatel DentaSun - osvětlení pro stomatologii
Telefon +420 737 380 223
Fax
e-mail info@dentasun.com

Laboratoř 436 / Světelné technické výsledky

Celkový světelný tok: 84356 lm
Celkový výkon: 2500.0 W
Činitel údržby: 0.80
Okrajová zóna: 0.000 m

Plocha	Průměrné intenzity osvětlení [lx]			Stupeň odrazu [%]	Průměrný jas [cd/m²]
	přímé	nepřímé	celkový		
Uživatelská úroveň	623	972	1595	/	/
Pracovní stůl 1	967	1017	1983	/	/
Pracovní stůl 2	1006	1078	2085	/	/
Podlaha	527	990	1517	77	372
Strop	176	1053	1229	85	333
Stěna 1	213	947	1160	85	314
Stěna 2	141	895	1036	85	280
Stěna 3	156	1027	1183	85	320
Stěna 4	129	990	1119	85	303
Stěna 5	233	1045	1278	85	346
Stěna 6	83	884	966	85	261
Stěna 7	234	976	1210	85	327
Stěna 8	111	911	1021	85	276
Stěna 9	113	826	939	85	254
Stěna 10	181	984	1165	85	315
Stěna 11	118	941	1059	85	287
Stěna 12	145	1003	1148	85	311
Stěna 13	209	1020	1229	85	333
Stěna 14	234	1046	1280	85	346
Stěna 15	159	1039	1199	85	324
Stěna 16	113	885	998	85	270
Stěna 17	125	988	1114	85	301
Stěna 18	80	894	973	85	263
Stěna 19	94	980	1074	85	291
Stěna 20	95	880	975	85	264
Stěna 21	168	1112	1280	85	346
Stěna 22	51	838	889	85	240
Stěna 23	118	954	1072	85	290

Dentasun s.r.o.
Jinonická 804/80
158 00, Praha 5 - Košíře

Zpracovatel DentaSun - osvětlení pro stomatologii
Telefon +420 737 380 223
Fax
e-mail info@dentasun.com

Laboratoř 436 / Světelné technické výsledky

Plocha	Průměrné intenzity osvětlení [lx]			Stupeň odrazu [%]	Průměrný jas [cd/m²]
	přímé	nepřímé	celkový		
Stěna 24	42	862	904	85	245
Stěna 25	109	988	1097	85	297
Stěna 26	45	874	918	85	248
Stěna 27	107	963	1070	85	289
Stěna 28	56	869	925	85	250
Stěna 29	140	1078	1219	85	330
Stěna 30	42	737	779	85	211
Stěna 31	51	843	894	85	242
Stěna 32	35	810	845	85	229
Stěna 33	99	900	998	85	270
Stěna 34	47	823	870	85	235
Stěna 35	123	906	1029	85	278

Rovnoměrnosti na pracovní rovině

E_{\min} / E_{\max} : 0.447 (1:2)

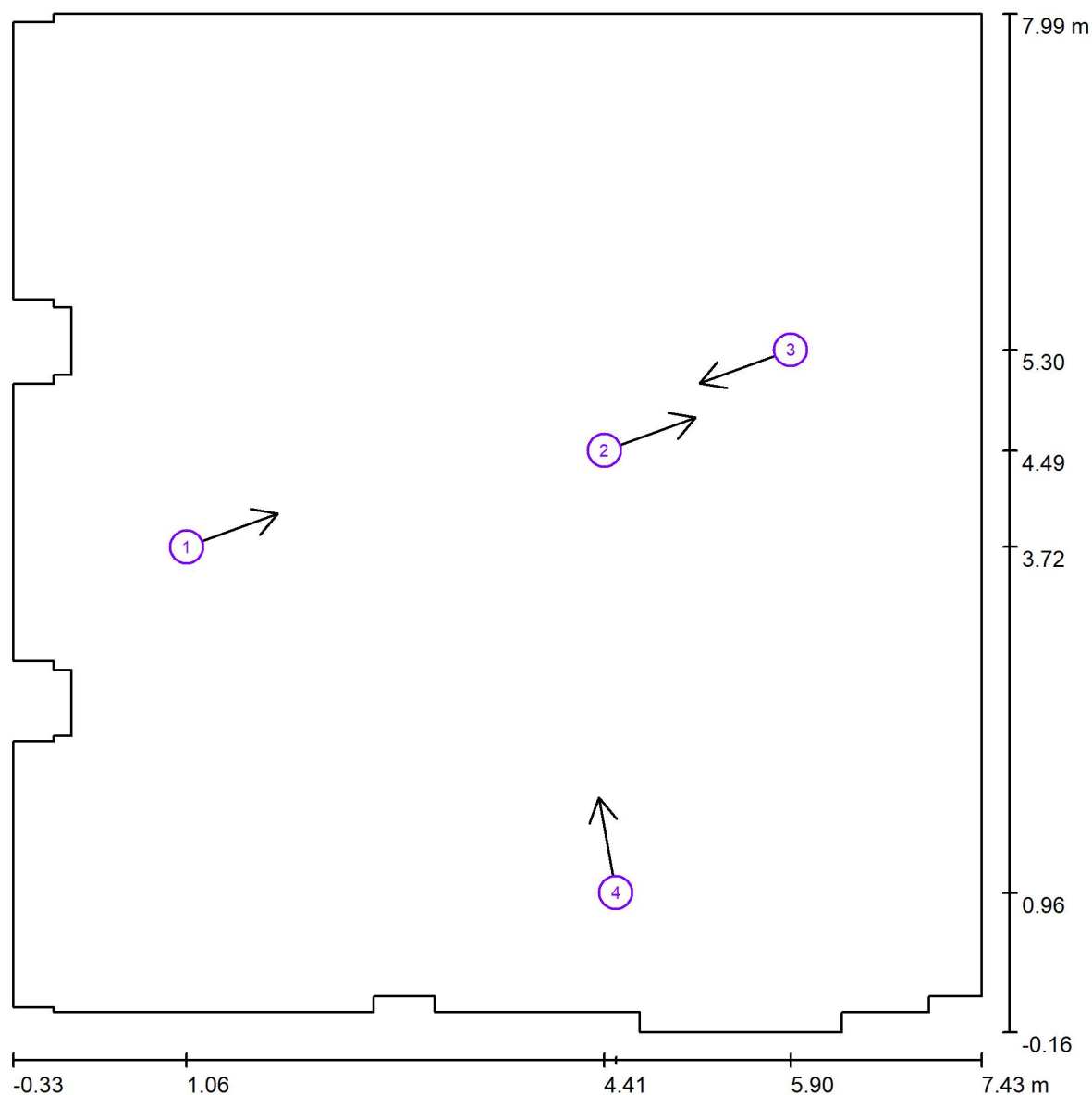
E_{\min} / E_{\max} : 0.263 (1:4)

Specifický příkon: $40.65 \text{ W/m}^2 = 2.55 \text{ W/m}^2/100 \text{ lx}$ (Základní plocha: 61.49 m^2)

Dentasun s.r.o.
Jinonická 804/80
158 00, Praha 5 - Košíře

Zpracovatel DentaSun - osvětlení pro stomatologii
Telefon +420 737 380 223
Fax
e-mail info@dentasun.com

Laboratoř 436 / Pozorovatel UGR (přehled výsledků)



Měřítko 1 : 56

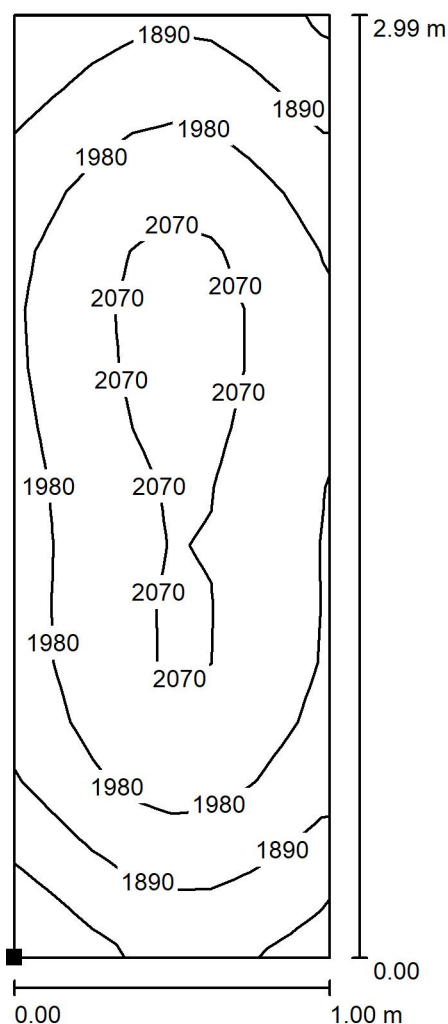
Seznam výpočtových bodů UGR

Č.	Označení	Pozice [m]			Směr pohledu [°]	Hodnota
		X	Y	Z		
1	Student 1	1.064	3.725	1.200	20.0	15
2	Student 2	4.410	4.495	1.200	20.0	11
3	Student 3	5.900	5.300	1.200	-160.0	14
4	Vyučující	4.501	0.956	1.200	100.0	16

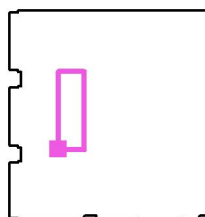
Dentasun s.r.o.
Jinonická 804/80
158 00, Praha 5 - Košíře

Zpracovatel DentaSun - osvětlení pro stomatologii
Telefon +420 737 380 223
Fax
e-mail info@dentasun.com

Laboratoř 436 / Pracovní stůl 1 / Isolinie (E, kolmo)



Poloha plochy v místnosti:
Označený bod:
(1.577 m, 2.669 m, 0.850 m)



Hodnoty v Lux, Měřítko 1 : 24

Rastr: 8 x 16 Body

E_m [lx]
1983

E_{min} [lx]
1719

E_{max} [lx]
2124

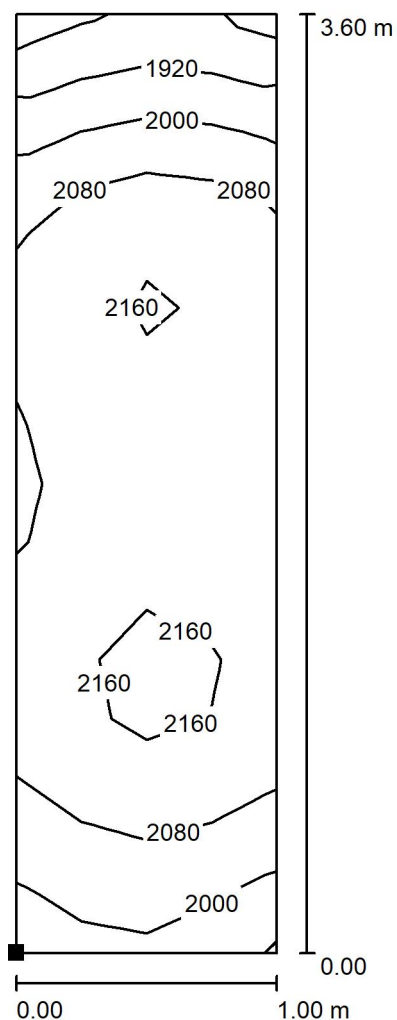
E_{min} / E_m
0.867

E_{min} / E_{max}
0.809

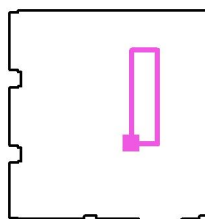
Dentasun s.r.o.
Jinonická 804/80
158 00, Praha 5 - Košíře

Zpracovatel DentaSun - osvětlení pro stomatologii
Telefon +420 737 380 223
Fax
e-mail info@dentasun.com

Laboratoř 436 / Pracovní stůl 2 / Isolinie (E, kolmo)



Poloha plochy v místnosti:
Označený bod:
(4.400 m, 2.890 m, 0.850 m)



Hodnoty v Lux, Měřítko 1 : 29

Rastr: 4 x 16 Body

E_m [lx]
2085

E_{min} [lx]
1821

E_{max} [lx]
2217

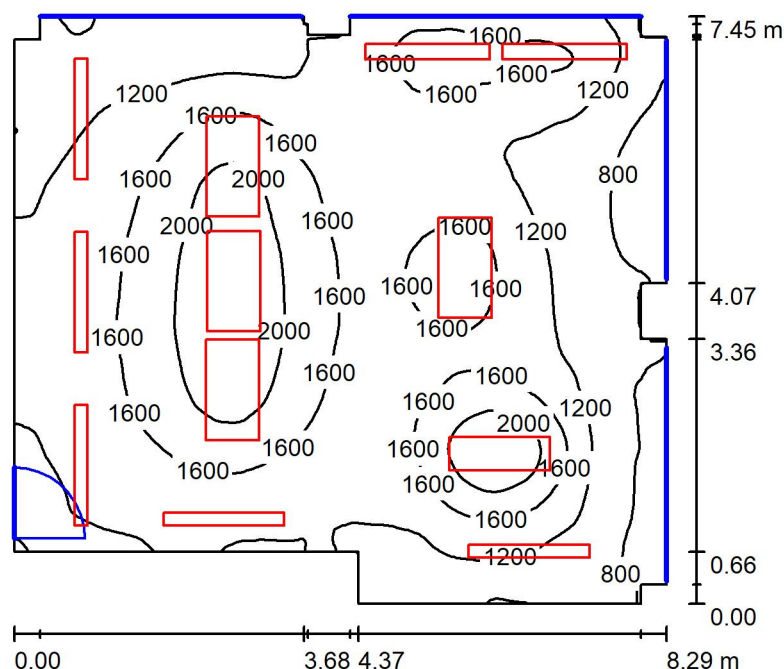
E_{min} / E_m
0.874

E_{min} / E_{max}
0.822

Dentasun s.r.o.
Jinonická 804/80
158 00, Praha 5 - Košíře

Zpracovatel DentaSun - osvětlení pro stomatologii
Telefon +420 737 380 223
Fax
e-mail info@dentasun.com

Laboratoř 434 / Shrnutí



Výška místnosti: 3.900 m, Činitel údržby: 0.80

Hodnoty v Lux, Měřítka 1:96

Plocha	ρ [%]	E_m [lx]	E_{min} [lx]	E_{max} [lx]	E_{min} / E_m
Uživatelská úroveň	/	1408	651	2446	0.463
Podlaha	77	1338	887	1803	0.663
Strop	85	1074	698	1640	0.650
Stěny (22)	85	1000	435	1951	/

Uživatelská úroveň:

Výška: 0.850 m
Rastr: 128 x 128 Body
Okrajová zóna: 0.000 m

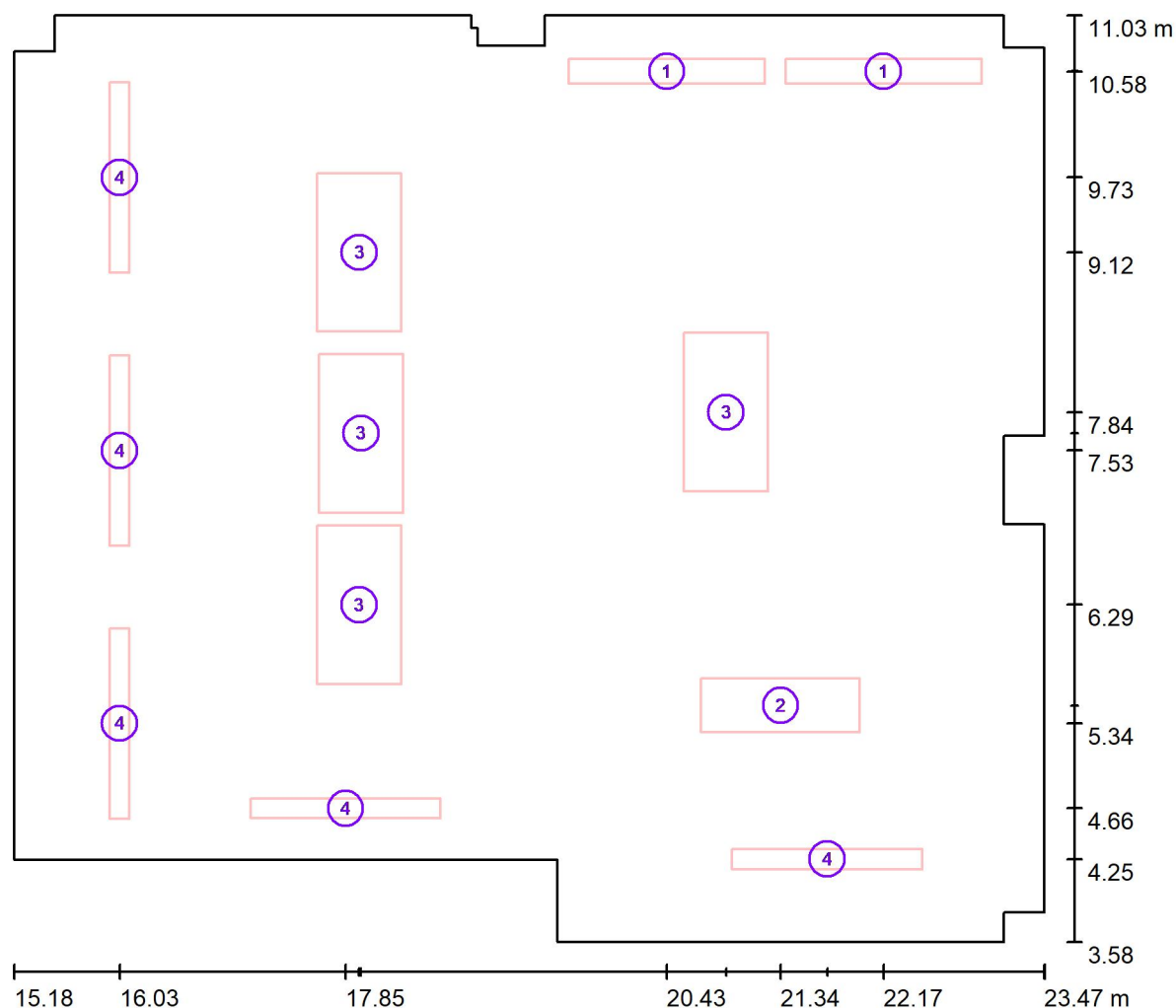
Kusovník svítidel

Č.	ks	Označení (Opravný faktor)	Φ (Svítidlo) [lm]	Φ (Zdroje:) [lm]	P [W]
1	2	NASLI 0256 DentaSun LAB 2x 80W (1.000)	5332	12400	180.0
2	1	NASLI 0337-DS DentaSun LAB 4x 54 W (1.000)	7568	17600	216.0
3	4	NASLI 0501-DS Q20-opal-top DentaSun LED Q20, opal-top (1.000)	9655	15000	370.0
4	5	NASLI 0733 Medea OP 1530 LED 40 W (1.000)	4296	4300	65.0
Celkem:			78328	Celkem: 123900	2381.0

Specifický příkon: $40.90 \text{ W/m}^2 = 2.91 \text{ W/m}^2/100 \text{ lx}$ (Základní plocha: 58.22 m^2)

Dentasun s.r.o.
Jinonická 804/80
158 00, Praha 5 - Košíře

Zpracovatel DentaSun - osvětlení pro stomatologii
Telefon +420 737 380 223
Fax
e-mail info@dentasun.com

Laboratoř 434 / Svítidla (situační plán)

Měřítko 1 : 60

Kusovník svítidel

Č.	ks	Označení
1	2	NASLI 0256 DentaSun LAB 2x 80W
2	1	NASLI 0337-DS DentaSun LAB 4x 54 W
3	4	NASLI 0501-DS Q20-opal-top DentaSun LED Q20, opal-top
4	5	NASLI 0733 Medea OP 1530 LED 40 W

Dentasun s.r.o.
Jinonická 804/80
158 00, Praha 5 - Košíře

Zpracovatel DentaSun - osvětlení pro stomatologii
Telefon +420 737 380 223
Fax
e-mail info@dentasun.com

Laboratoř 434 / Světelné technické výsledky

Celkový světelný tok: 78328 lm
Celkový výkon: 2381.0 W
Činitel údržby: 0.80
Okrajová zóna: 0.000 m

Plocha	Průměrné intenzity osvětlení [lx]			Stupeň odrazu [%]	Průměrný jas [cd/m²]
	přímé	nepřímé	celkový		
Uživatelská úroveň	604	804	1408	/	/
Pracovní stůl 1	1171	947	2117	/	/
Pracovní stůl 2	791	825	1616	/	/
Podlaha	511	827	1338	77	328
Strop	184	890	1074	85	291
Stěna 1	235	925	1160	85	314
Stěna 2	80	747	827	85	224
Stěna 3	155	775	931	85	252
Stěna 4	123	768	892	85	241
Stěna 5	60	691	751	85	203
Stěna 6	113	800	913	85	247
Stěna 7	47	704	751	85	203
Stěna 8	119	884	1003	85	271
Stěna 9	23	632	655	85	177
Stěna 10	89	779	869	85	235
Stěna 11	62	701	763	85	206
Stěna 12	185	702	887	85	240
Stěna 13	106	821	927	85	251
Stěna 14	164	674	837	85	227
Stěna 15	153	946	1098	85	297
Stěna 16	78	778	856	85	232
Stěna 17	113	881	993	85	269
Stěna 18	70	825	895	85	242
Stěna 19	162	911	1073	85	290
Stěna 20	101	768	869	85	235
Stěna 21	146	917	1063	85	288
Stěna 22	220	902	1122	85	304

Rovnoměrnosti na pracovní rovině

E_{\min} / E_m : 0.463 (1:2)

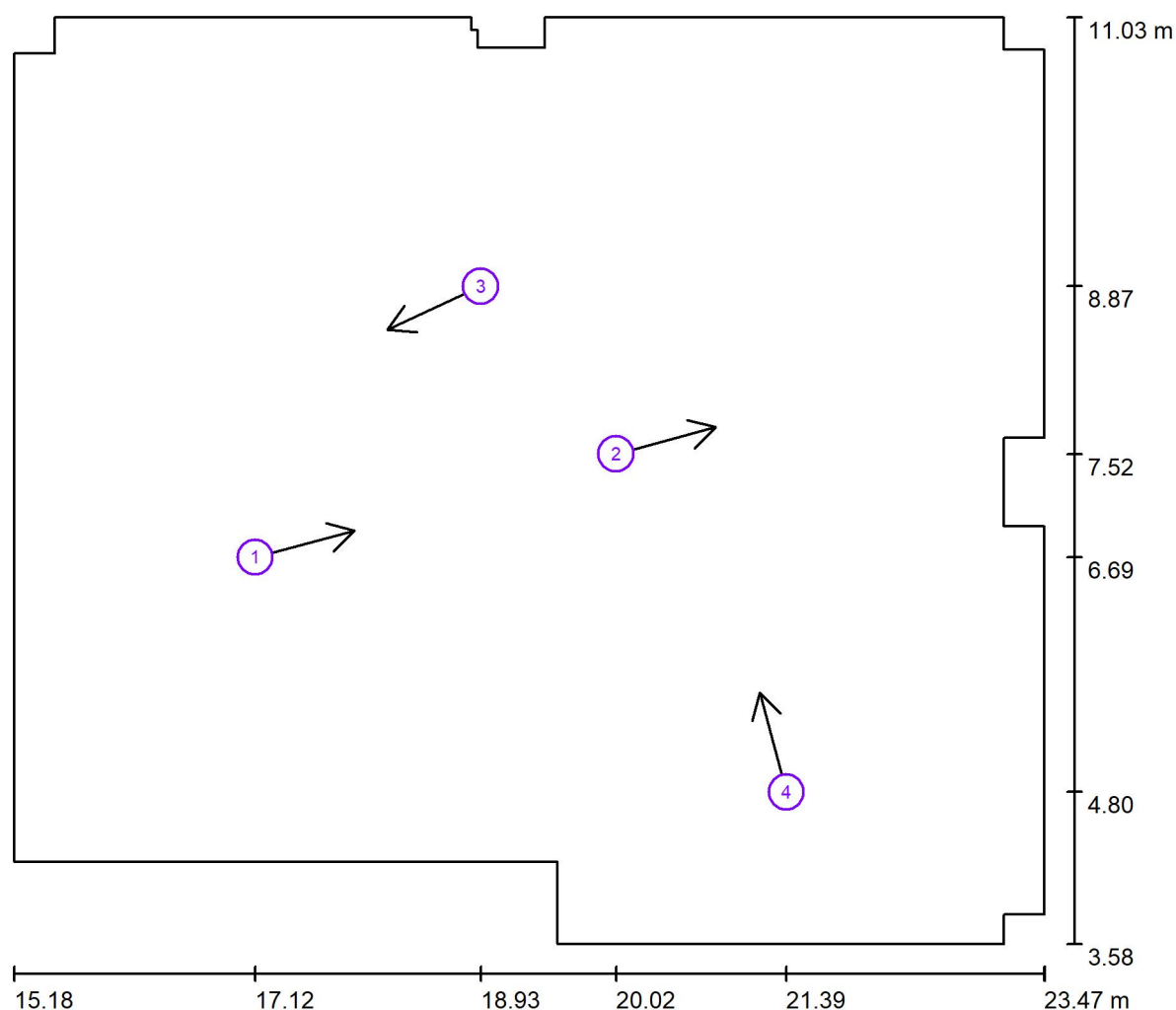
E_{\min} / E_{\max} : 0.266 (1:4)

Specifický příkon: $40.90 \text{ W/m}^2 = 2.91 \text{ W/m}^2/100 \text{ lx}$ (Základní plocha: 58.22 m^2)

Dentasun s.r.o.
Jinonická 804/80
158 00, Praha 5 - Košíře

Zpracovatel DentaSun - osvětlení pro stomatologii
Telefon +420 737 380 223
Fax
e-mail info@dentasun.com

Laboratoř 434 / Pozorovatel UGR (přehled výsledků)



Měřítko 1 : 60

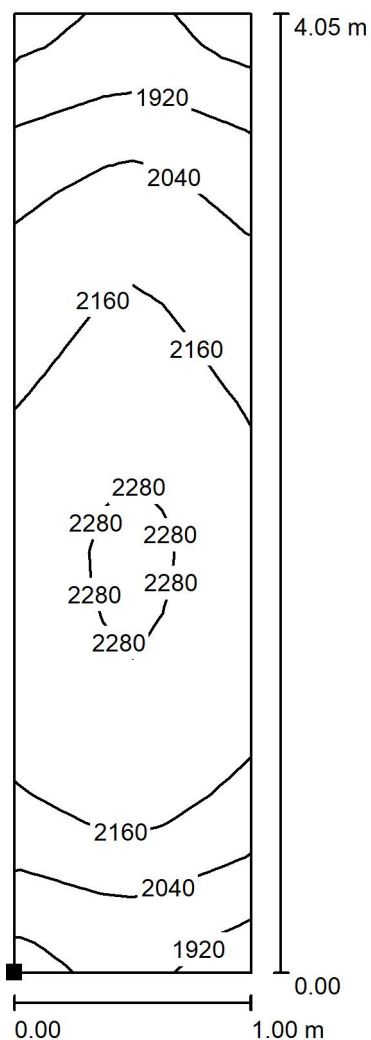
Seznam výpočtových bodů UGR

Č.	Označení	Pozice [m]			Směr pohledu [°]	Hodnota
		X	Y	Z		
1	Student 1	17.119	6.691	1.200	15.0	15
2	Student 2	20.021	7.521	1.200	15.0	13
3	Student 3	18.933	8.869	1.200	-155.0	15
4	Vyučující	21.390	4.803	1.200	105.0	17

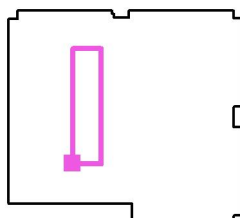
Dentasun s.r.o.
Jinonická 804/80
158 00, Praha 5 - Košíře

Zpracovatel DentaSun - osvětlení pro stomatologii
Telefon +420 737 380 223
Fax
e-mail info@dentasun.com

Laboratoř 434 / Pracovní stůl 1 / Isolinie (E, kolmo)



Poloha plochy v místnosti:
Označený bod:
(17.455 m, 5.646 m, 0.850 m)



Hodnoty v Lux, Měřítko 1 : 32

Rastr: 8 x 32 Body

E_m [lx]
2117

E_{min} [lx]
1754

E_{max} [lx]
2324

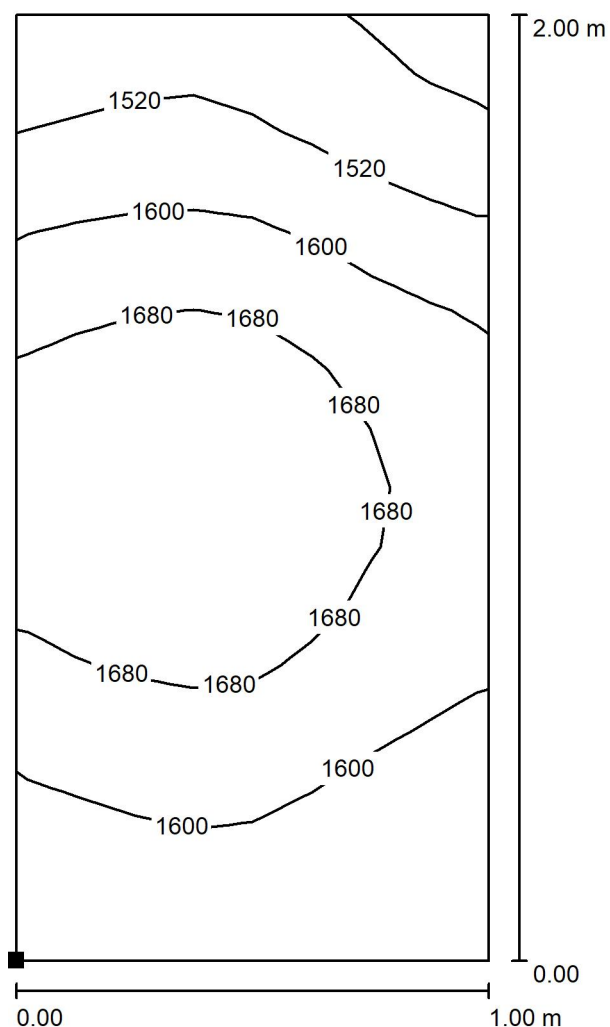
E_{min} / E_m
0.828

E_{min} / E_{max}
0.754

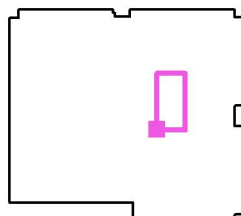
Dentasun s.r.o.
Jinonická 804/80
158 00, Praha 5 - Košíře

Zpracovatel DentaSun - osvětlení pro stomatologii
Telefon +420 737 380 223
Fax
e-mail info@dentasun.com

Laboratoř 434 / Pracovní stůl 2 / Isolinie (E, kolmo)



Poloha plochy v místnosti:
Označený bod:
(20.405 m, 6.800 m, 0.850 m)



Hodnoty v Lux, Měřítko 1 : 16

Rastr: 8 x 16 Body

E_m [lx]
1616

E_{min} [lx]
1409

E_{max} [lx]
1779

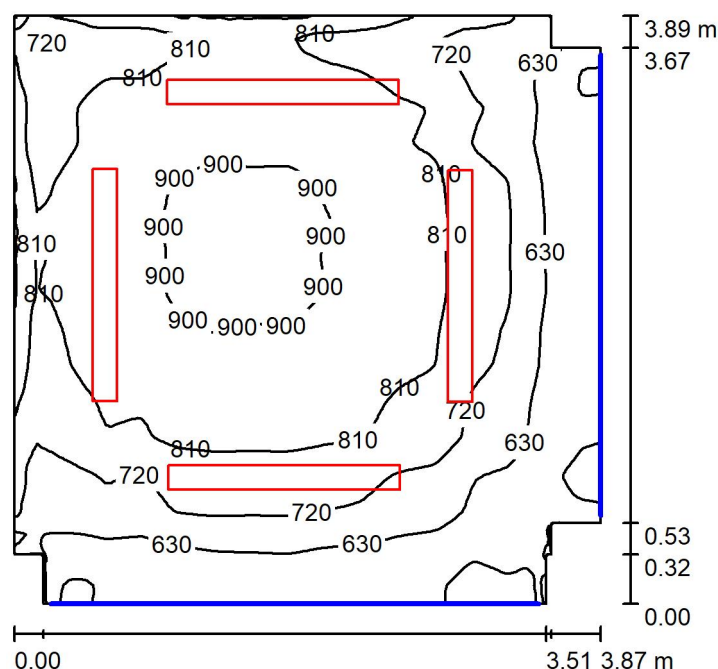
E_{min} / E_m
0.872

E_{min} / E_{max}
0.792

Dentasun s.r.o.
Jinonická 804/80
158 00, Praha 5 - Košíře

Zpracovatel DentaSun - osvětlení pro stomatologii
Telefon +420 737 380 223
Fax
e-mail info@dentasun.com

Sádrovna 433 / Shrnutí



Výška místnosti: 3.900 m, Montážní výška: 3.900 m, Činitel údržby: 0.80

Hodnoty v Lux, Měřítko 1:50

Plocha	ρ [%]	E_m [lx]	E_{min} [lx]	E_{max} [lx]	E_{min} / E_m
Uživatelská úroveň	/	761	506	928	0.665
Podlaha	77	693	583	813	0.841
Strop	85	561	446	742	0.794
Stěny (12)	85	683	390	1294	/

Uživatelská úroveň:

Výška: 0.850 m
Rastr: 128 x 128 Body
Okrajová zóna: 0.000 m

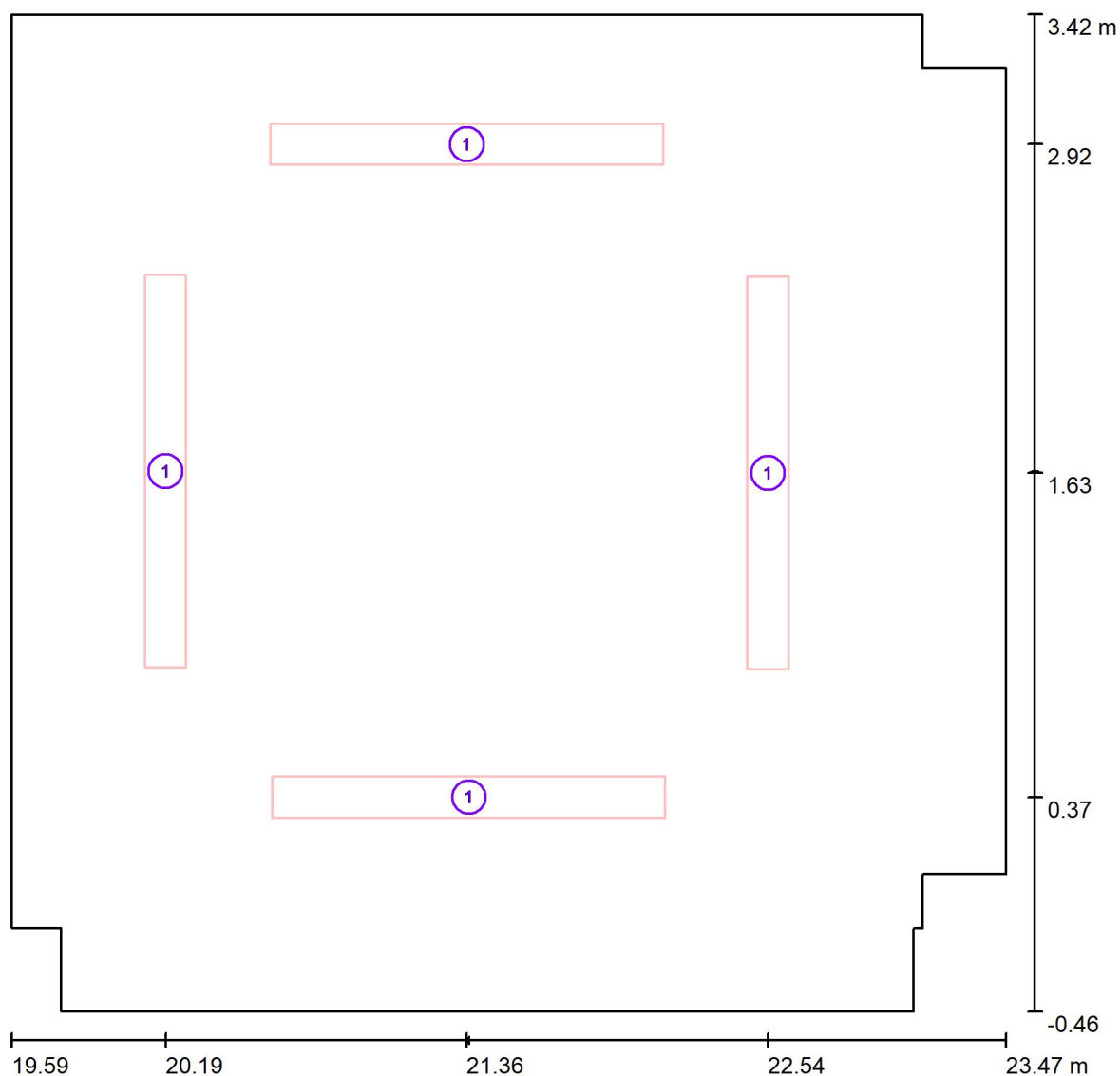
Kusovník svítidel

Č.	ks	Označení (Opravný faktor)	Φ (Svítilno) [lm]	Φ (Zdroje:) [lm]	P [W]
1	4	NASLI 0733 Medea OP 1530 LED 40 W (1.000)	4296	4300	65.0
Celkem:			17183	17200	260.0

Specifický příkon: $17.64 \text{ W/m}^2 = 2.32 \text{ W/m}^2/100 \text{ lx}$ (Základní plocha: 14.74 m^2)

Dentasun s.r.o.
Jinonická 804/80
158 00, Praha 5 - Košíře

Zpracovatel Dentasun - osvětlení pro stomatologii
Telefon +420 737 380 223
Fax
e-mail info@dentasun.com

Sádrovna 433 / Svítidla (situační plán)

Měřítko 1 : 28

Kusovník svítidel

Č.	ks	Označení
1	4	NASLI 0733 Medea OP 1530 LED 40 W

Dentasun s.r.o.
Jinonická 804/80
158 00, Praha 5 - Košíře

Zpracovatel DentaSun - osvětlení pro stomatologii
Telefon +420 737 380 223
Fax
e-mail info@dentasun.com

Sádrovna 433 / Světelné technické výsledky

Celkový světelný tok: 17183 lm
Celkový výkon: 260.0 W
Činitel údržby: 0.80
Okrajová zóna: 0.000 m

Plocha	Průměrné intenzity osvětlení [lx]			Stupeň odrazu [%]	Průměrný jas [cd/m²]
	přímé	nepřímé	celkový		
Uživatelská úroveň	300	461	761	/	/
Sádrovací stůl	348	469	817	/	/
Podlaha	221	472	693	77	170
Strop	0.00	561	561	85	152
Stěna 1	112	539	651	85	176
Stěna 2	102	459	561	85	152
Stěna 3	179	519	698	85	189
Stěna 4	100	480	580	85	157
Stěna 5	106	527	634	85	172
Stěna 6	119	479	598	85	162
Stěna 7	96	485	581	85	157
Stěna 8	174	520	694	85	188
Stěna 9	95	459	554	85	150
Stěna 10	118	537	655	85	177
Stěna 11	199	500	699	85	189
Stěna 12	193	502	695	85	188

Rovnoměrnosti na pracovní rovině

E_{\min} / E_m : 0.665 (1:2)

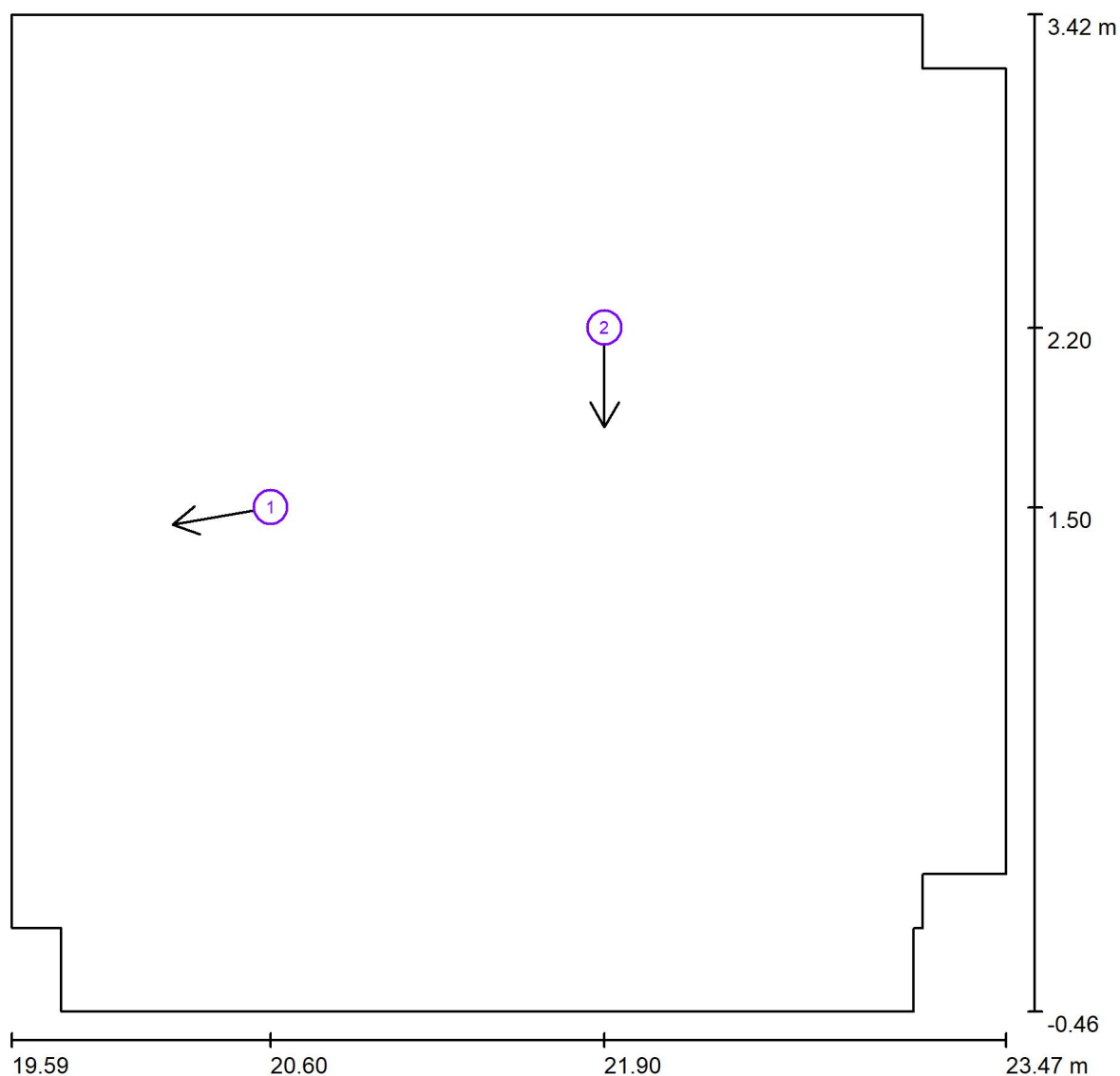
E_{\min} / E_{\max} : 0.545 (1:2)

Specifický příkon: $17.64 \text{ W/m}^2 = 2.32 \text{ W/m}^2/100 \text{ lx}$ (Základní plocha: 14.74 m^2)

Dentasun s.r.o.
Jinonická 804/80
158 00, Praha 5 - Košíře

Zpracovatel DentaSun - osvětlení pro stomatologii
Telefon +420 737 380 223
Fax
e-mail info@dentasun.com

Sádrovna 433 / Pozorovatel UGR (přehled výsledků)



Měřítko 1 : 28

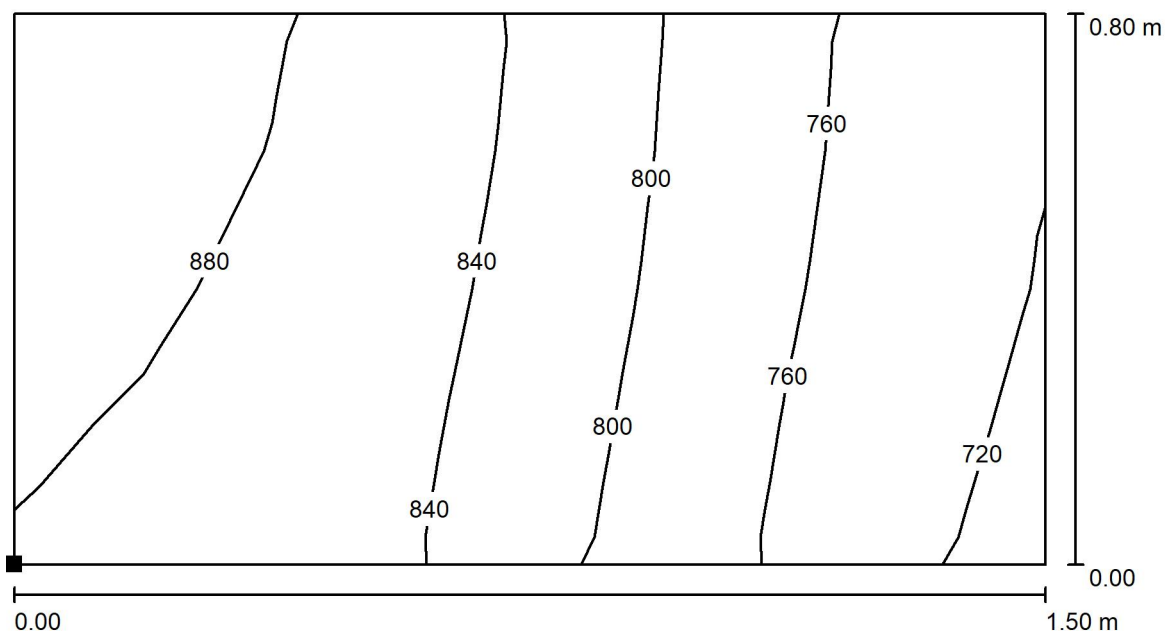
Seznam výpočtových bodů UGR

Č.	Označení	Pozice [m]			Směr pohledu [°]	Hodnota
		X	Y	Z		
1	Student 1	20.600	1.500	1.200	-170.0	/
2	Student 2	21.900	2.200	1.200	-90.0	<10

Dentasun s.r.o.
Jinonická 804/80
158 00, Praha 5 - Košíře

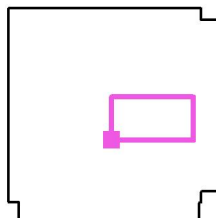
Zpracovatel DentaSun - osvětlení pro stomatologii
Telefon +420 737 380 223
Fax
e-mail info@dentasun.com

Sádrovna 433 / Sádrovací stůl / Isolinie (E, kolmo)



Hodnoty v Lux, Měřítko 1 : 11

Poloha plochy v místnosti:
Označený bod:
(21.500 m, 1.000 m, 0.850 m)



Rastr: 8 x 4 Body

E_m [lx]
817

E_{min} [lx]
713

E_{max} [lx]
896

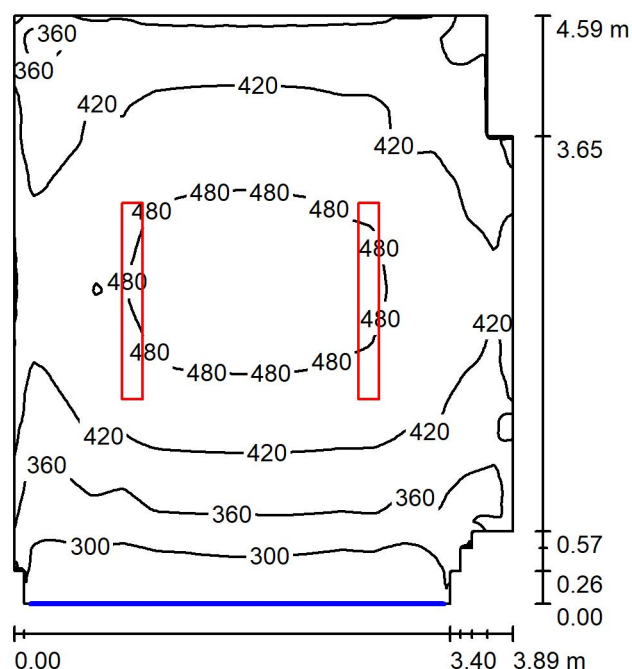
E_{min} / E_m
0.873

E_{min} / E_{max}
0.796

Dentasun s.r.o.
Jinonická 804/80
158 00, Praha 5 - Košíře

Zpracovatel DentaSun - osvětlení pro stomatologii
Telefon +420 737 380 223
Fax
e-mail info@dentasun.com

Licí místnost 432 / Shrnutí



Výška místnosti: 3.900 m, Montážní výška: 3.900 m, Činitel údržby: 0.80

Hodnoty v Lux, Měřítka 1:59

Plocha	ρ [%]	E_m [lx]	E_{min} [lx]	E_{max} [lx]	E_{min} / E_m
Uživatelská úroveň	/	414	247	506	0.596
Podlaha	77	378	308	430	0.815
Strop	85	289	235	366	0.813
Stěny (14)	85	347	203	595	/

Uživatelská úroveň:

Výška: 0.850 m
Rastr: 128 x 128 Body
Okrajová zóna: 0.000 m

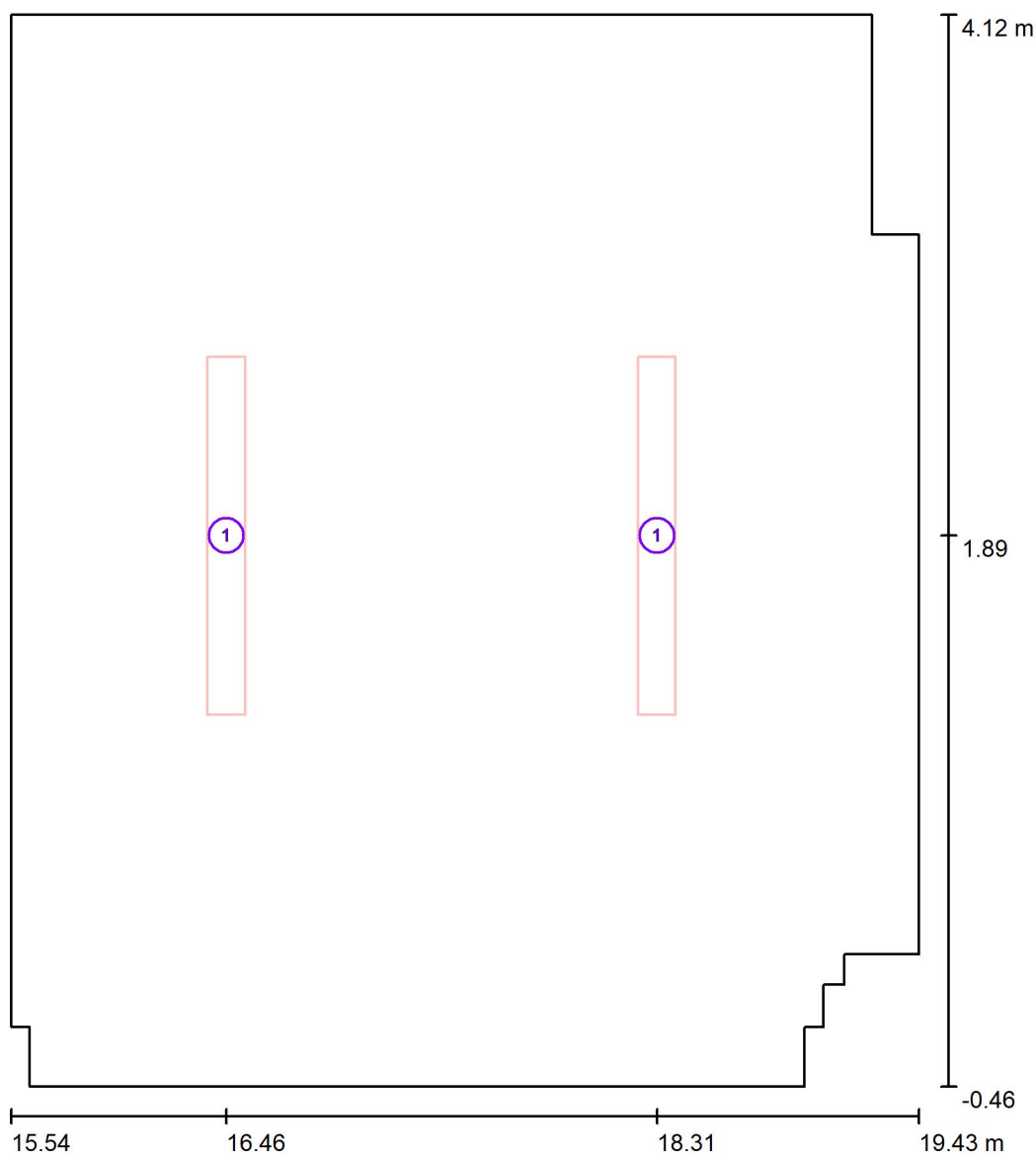
Kusovník svítidel

Č.	ks	Označení (Opravný faktor)	Φ (Svítilo) [lm]	Φ (Zdroje:) [lm]	P [W]
1	2	NASLI 0733 Medea OP 1530 LED 40 W (1.000)	4296	4300	65.0
Celkem:			8591	8600	130.0

Specifický příkon: $7.48 \text{ W/m}^2 = 1.81 \text{ W/m}^2/100 \text{ lx}$ (Základní plocha: 17.39 m^2)

Dentasun s.r.o.
Jinonická 804/80
158 00, Praha 5 - Košíře

Zpracovatel DentaSun - osvětlení pro stomatologii
Telefon +420 737 380 223
Fax
e-mail info@dentasun.com

Licí místnost 432 / Svítidla (situační plán)

Měřítko 1 : 32

Kusovník svítidel

Č.	ks	Označení
1	2	NASLI 0733 Medea OP 1530 LED 40 W

Dentasun s.r.o.
Jinonická 804/80
158 00, Praha 5 - Košíře

Zpracovatel DentaSun - osvětlení pro stomatologii
Telefon +420 737 380 223
Fax
e-mail info@dentasun.com

Licí místnost 432 / Světelně technické výsledky

Celkový světelný tok: 8591 lm
Celkový výkon: 130.0 W
Činitel údržby: 0.80
Okrajová zóna: 0.000 m

Plocha	Průměrné intenzity osvětlení [lx]			Stupeň odrazu [%]	Průměrný jas [cd/m²]
	přímé	nepřímé	celkový		
Uživatelská úroveň	151	263	414	/	/
Podlaha	112	266	378	77	93
Strop	0.00	289	289	85	78
Stěna 1	54	266	319	85	86
Stěna 2	32	242	274	85	74
Stěna 3	60	277	337	85	91
Stěna 4	30	248	278	85	75
Stěna 5	60	263	323	85	87
Stěna 6	37	256	292	85	79
Stěna 7	62	268	330	85	89
Stěna 8	43	257	300	85	81
Stěna 9	58	285	343	85	93
Stěna 10	95	273	368	85	100
Stěna 11	62	285	346	85	94
Stěna 12	49	281	330	85	89
Stěna 13	68	274	342	85	93
Stěna 14	90	271	361	85	98

Rovnoměrnosti na pracovní rovině

E_{\min} / E_{\max} : 0.596 (1:2)

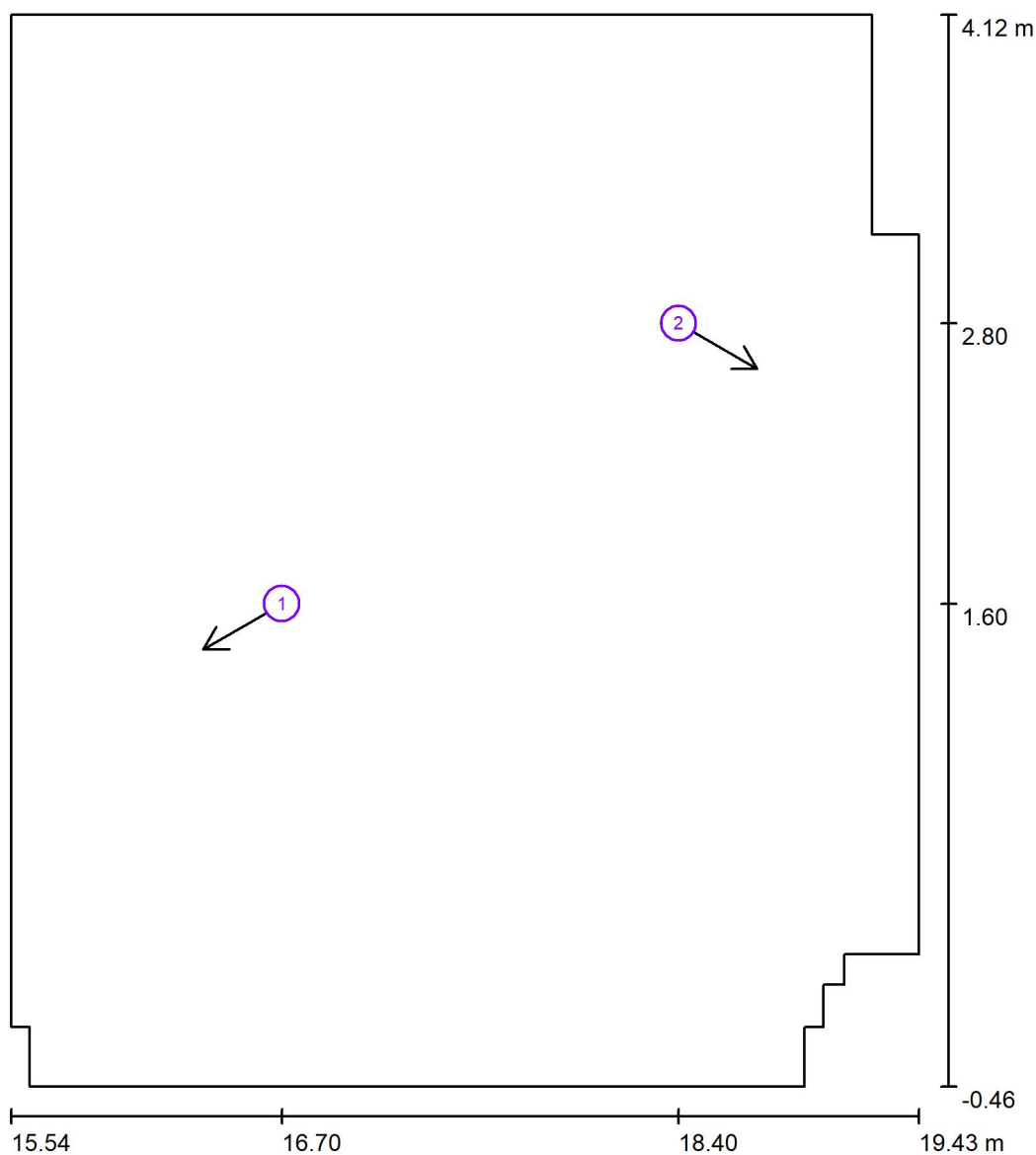
E_{\min} / E_{\max} : 0.488 (1:2)

Specifický příkon: $7.48 \text{ W/m}^2 = 1.81 \text{ W/m}^2/100 \text{ lx}$ (Základní plocha: 17.39 m^2)

Dentasun s.r.o.
Jinonická 804/80
158 00, Praha 5 - Košíře

Zpracovatel DentaSun - osvětlení pro stomatologii
Telefon +420 737 380 223
Fax
e-mail info@dentasun.com

Licí místnost 432 / Pozorovatel UGR (přehled výsledků)



Měřítko 1 : 32

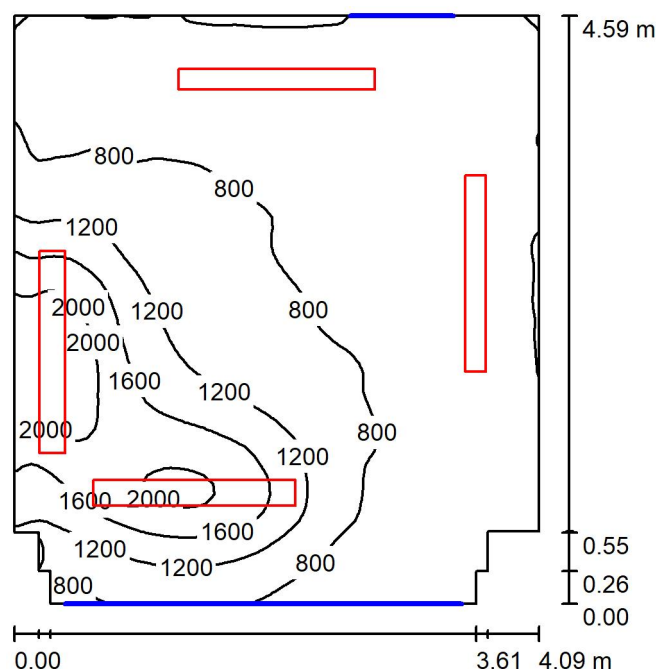
Seznam výpočtových bodů UGR

Č.	Označení	Pozice [m]			Směr pohledu [°]	Hodnota
		X	Y	Z		
1	Student 1	16.700	1.600	1.200	-150.0	/
2	Student 2	18.400	2.800	1.200	-30.0	/

Dentasun s.r.o.
Jinonická 804/80
158 00, Praha 5 - Košíře

Zpracovatel DentaSun - osvětlení pro stomatologii
Telefon +420 737 380 223
Fax
e-mail info@dentasun.com

Přístrojovna a keramika 431 / Shrnutí



Výška místnosti: 3.900 m, Činitel údržby: 0.80

Hodnoty v Lux, Měřítka 1:59

Plocha	ρ [%]	E_m [lx]	E_{min} [lx]	E_{max} [lx]	E_{min} / E_m
Uživatelská úroveň	/	987	451	2355	0.457
Podlaha	77	907	599	1483	0.660
Strop	85	595	487	844	0.819
Stěny (12)	85	703	413	2346	/

Uživatelská úroveň:

Výška: 0.850 m
Rastr: 64 x 64 Body
Okrajová zóna: 0.000 m

Kusovník svítidel

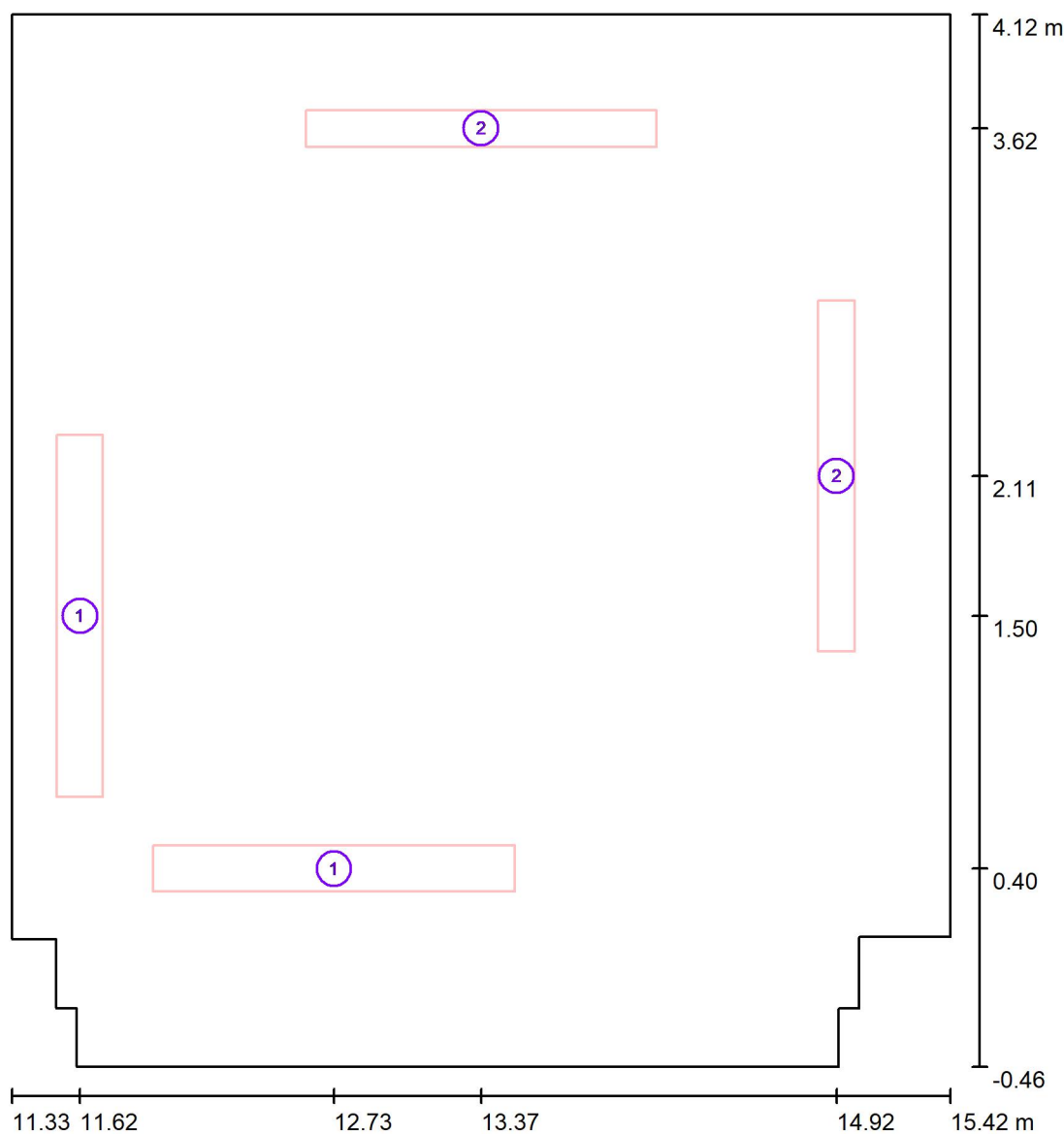
Č.	ks	Označení (Opravný faktor)	Φ (Svítidlo) [lm]	Φ (Zdroje:) [lm]	P [W]
1	2	NASLI 0256 DentaSun LAB 2x 80W (1.000)	5332	12400	180.0
2	2	NASLI 0733 Medea OP 1530 LED 40 W (1.000)	4296	4300	65.0
Celkem:			19255	33400	490.0

Specifický příkon: $26.64 \text{ W/m}^2 = 2.70 \text{ W/m}^2/100 \text{ lx}$ (Základní plocha: 18.40 m^2)

Dentasun s.r.o.
Jinonická 804/80
158 00, Praha 5 - Košíře

Zpracovatel Dentasun - osvětlení pro stomatologii
Telefon +420 737 380 223
Fax
e-mail info@dentasun.com

Přístrojovna a keramika 431 / Svítidla (situační plán)



Měřítko 1 : 32

Kusovník svítidel

Č.	ks	Označení
1	2	NASLI 0256 DentaSun LAB 2x 80W
2	2	NASLI 0733 Medea OP 1530 LED 40 W

Dentasun s.r.o.
Jinonická 804/80
158 00, Praha 5 - Košíře

Zpracovatel Dentasun - osvětlení pro stomatologii
Telefon +420 737 380 223
Fax
e-mail info@dentasun.com

Přístrojovna a keramika 431 / Světelné technické výsledky

Celkový světelný tok: 19255 lm
Celkový výkon: 490.0 W
Činitel údržby: 0.80
Okrajová zóna: 0.000 m

Plocha	Průměrné intenzity osvětlení [lx]			Stupeň odrazu [%]	Průměrný jas [cd/m²]
	přímé	nepřímé	celkový		
Uživatelská úroveň	461	526	987	/	/
Pracoviště keramika 1	1406	734	2140	/	/
Pracoviště keramika 2	1371	468	1839	/	/
Podlaha	341	567	907	77	222
Strop	0.00	595	595	85	161
Stěna 1	122	647	770	85	208
Stěna 2	105	541	646	85	175
Stěna 3	120	569	689	85	186
Stěna 4	77	554	631	85	171
Stěna 5	97	586	683	85	185
Stěna 6	31	528	560	85	151
Stěna 7	67	508	575	85	156
Stěna 8	36	516	552	85	149
Stěna 9	73	561	633	85	171
Stěna 10	131	568	699	85	189
Stěna 11	134	566	700	85	189
Stěna 12	182	580	762	85	206

Rovnoměrnosti na pracovní rovině

E_{\min} / E_{\max} : 0.457 (1:2)

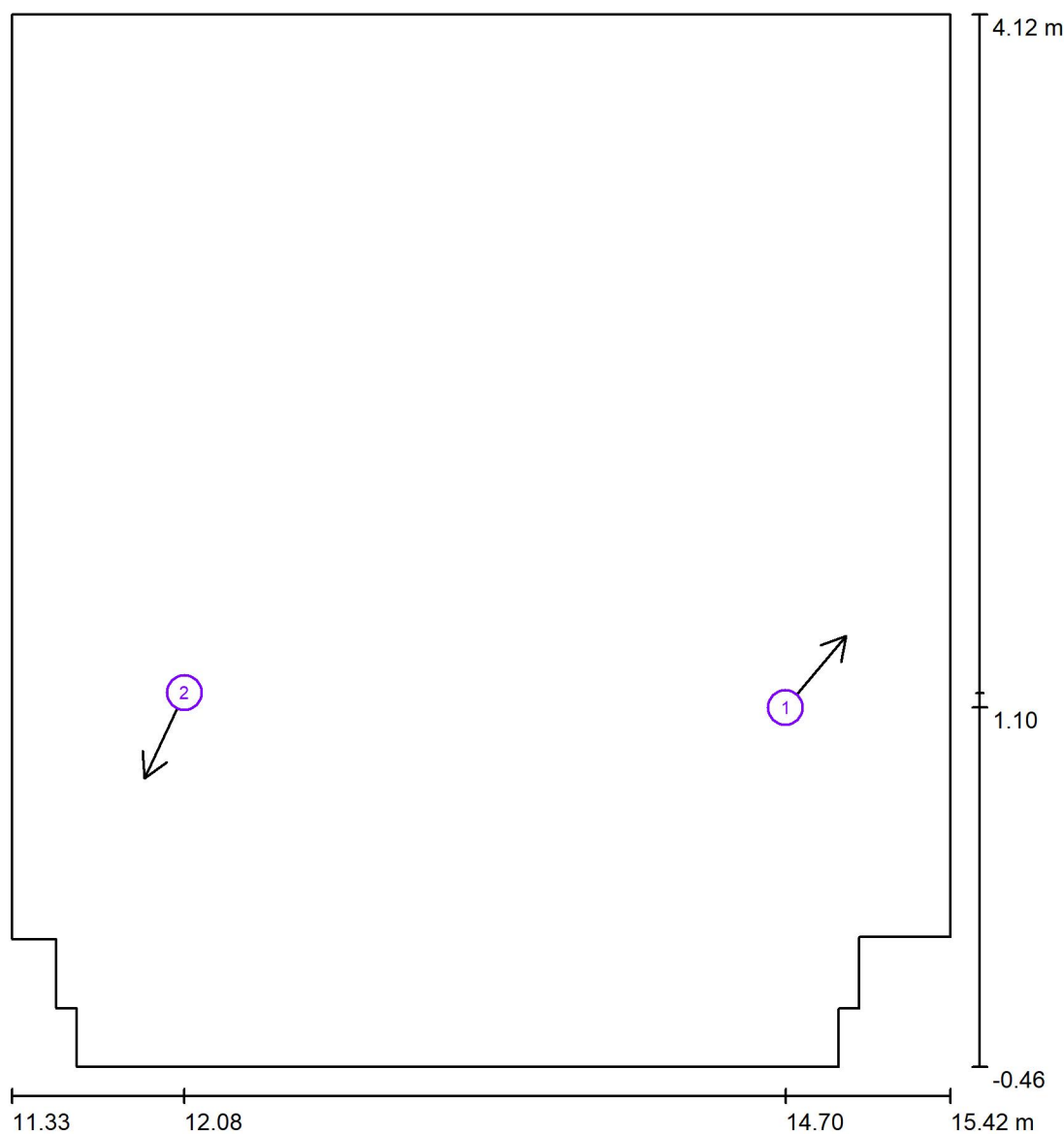
E_{\min} / E_{\max} : 0.191 (1:5)

Specifický příkon: $26.64 \text{ W/m}^2 = 2.70 \text{ W/m}^2/100 \text{ lx}$ (Základní plocha: 18.40 m^2)

Dentasun s.r.o.
Jinonická 804/80
158 00, Praha 5 - Košíře

Zpracovatel DentaSun - osvětlení pro stomatologii
Telefon +420 737 380 223
Fax
e-mail info@dentasun.com

Přístrojovna a keramika 431 / Pozorovatel UGR (přehled výsledků)



Měřítko 1 : 32

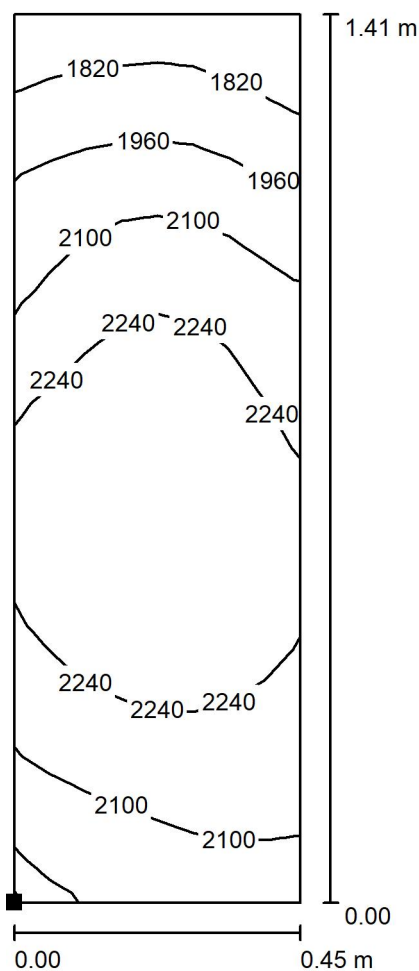
Seznam výpočtových bodů UGR

Č.	Označení	Pozice [m]			Směr pohledu [°]	Hodnota
		X	Y	Z		
1	Student 1	14.700	1.100	1.200	50.0	/
2	Student 2	12.078	1.164	1.200	-115.0	13

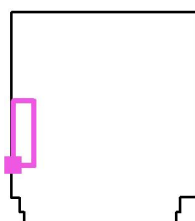
Dentasun s.r.o.
Jinonická 804/80
158 00, Praha 5 - Košíře

Zpracovatel Dentasun - osvětlení pro stomatologii
Telefon +420 737 380 223
Fax
e-mail info@dentasun.com

Přístrojovna a keramika 431 / Pracoviště keramika 1 / Isolinie (E, kolmo)



Poloha plochy v místnosti:
Označený bod:
(11.375 m, 0.792 m, 0.850 m)



Hodnoty v Lux, Měřítko 1 : 12

Rastr: 8 x 16 Body

E_m [lx]
2140

E_{min} [lx]
1687

E_{max} [lx]
2375

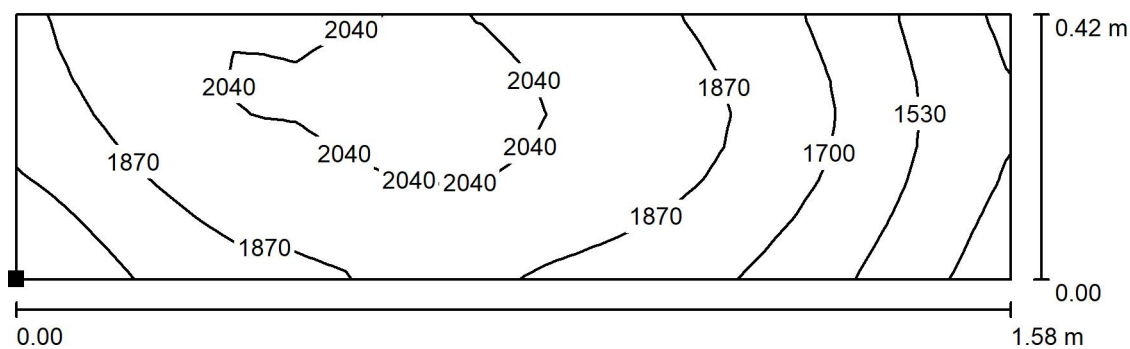
E_{min} / E_m
0.788

E_{min} / E_{max}
0.711

Dentasun s.r.o.
Jinonická 804/80
158 00, Praha 5 - Košíře

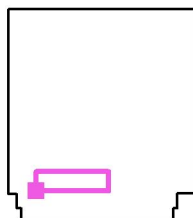
Zpracovatel DentaSun - osvětlení pro stomatologii
Telefon +420 737 380 223
Fax
e-mail info@dentasun.com

Přístrojovna a keramika 431 / Pracoviště keramika 2 / Isolinie (E, kolmo)



Hodnoty v Lux, Měřítko 1 : 12

Poloha plochy v místnosti:
Označený bod:
(11.941 m, 0.157 m, 0.850 m)



Rastr: 32 x 8 Body

E_m [lx]
1839

E_{min} [lx]
1285

E_{max} [lx]
2111

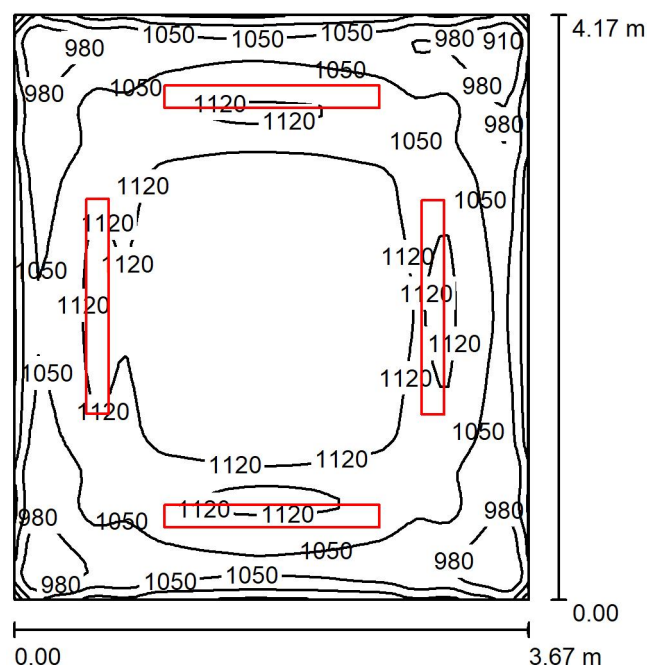
E_{min} / E_m
0.699

E_{min} / E_{max}
0.609

Dentasun s.r.o.
Jinonická 804/80
158 00, Praha 5 - Košíře

Zpracovatel DentaSun - osvětlení pro stomatologii
Telefon +420 737 380 223
Fax
e-mail info@dentasun.com

Sádrovna 431 / Shrnutí



Výška místnosti: 3.900 m, Montážní výška: 3.900 m, Činitel údržby: 0.80

Hodnoty v Lux, Měřítko 1:54

Plocha	ρ [%]	E_m [lx]	E_{min} [lx]	E_{max} [lx]	E_{min} / E_m
Uživatelská úroveň	/	1088	882	1205	0.811
Podlaha	77	995	844	1148	0.848
Strop	85	839	623	1007	0.743
Stěny (4)	85	973	499	1485	/

Uživatelská úroveň:

Výška: 0.850 m
Rastr: 64 x 64 Body
Okrajová zóna: 0.000 m

Kusovník svítidel

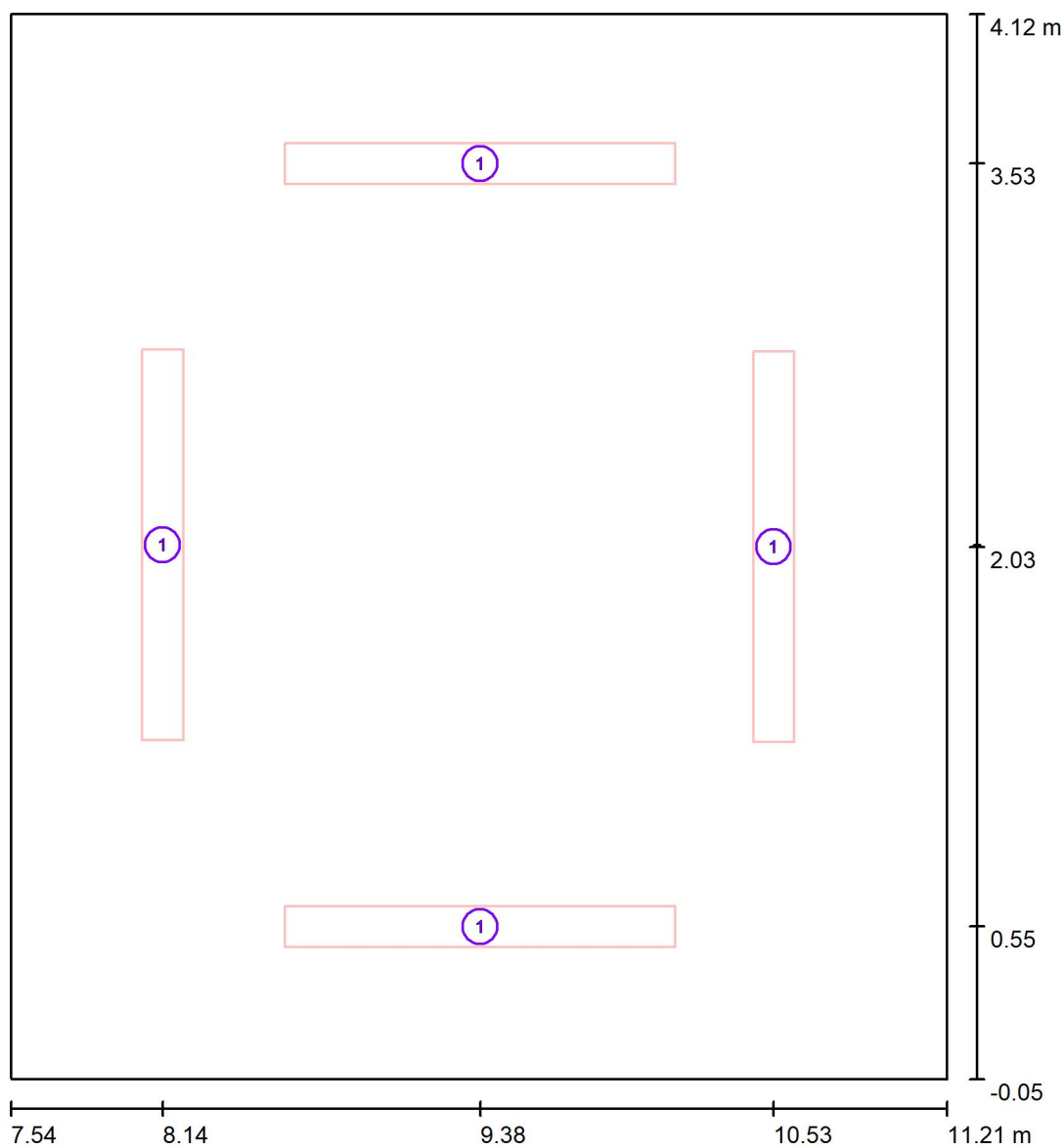
Č.	ks	Označení (Opravný faktor)	Φ (Svítidlo) [lm]	Φ (Zdroje:) [lm]	P [W]
1	4	NASLI 0733 Medea OP 1530 LED 40 W (1.000)	4296	4300	65.0
Celkem:			17183	17200	260.0

Specifický příkon: $16.98 \text{ W/m}^2 = 1.56 \text{ W/m}^2/100 \text{ lx}$ (Základní plocha: 15.31 m^2)

Dentasun s.r.o.
Jinonická 804/80
158 00, Praha 5 - Košíře

Zpracovatel Dentasun - osvětlení pro stomatologii
Telefon +420 737 380 223
Fax
e-mail info@dentasun.com

Sádrovna 431 / Svítidla (situační plán)



Měřítko 1 : 29

Kusovník svítidel

Č.	ks	Označení
1	4	NASLI 0733 Medea OP 1530 LED 40 W

Dentasun s.r.o.
Jinonická 804/80
158 00, Praha 5 - Košíře

Zpracovatel DentaSun - osvětlení pro stomatologii
Telefon +420 737 380 223
Fax
e-mail info@dentasun.com

Sádrovna 431 / Světelně technické výsledky

Celkový světelný tok: 17183 lm
Celkový výkon: 260.0 W
Činitel údržby: 0.80
Okrajová zóna: 0.000 m

Plocha	Průměrné intenzity osvětlení [lx]			Stupeň odrazu [%]	Průměrný jas [cd/m²]
	přímé	nepřímé	celkový		
Uživatelská úroveň	287	801	1088	/	/
Sádrovací stůl	318	809	1127	/	/
Podlaha	214	781	995	77	244
Strop	0.01	839	839	85	227
Stěna 1	173	806	979	85	265
Stěna 2	167	794	961	85	260
Stěna 3	174	789	963	85	260
Stěna 4	171	817	988	85	267

Rovnoměrnosti na pracovní rovině

E_{\min} / E_m : 0.811 (1:1)

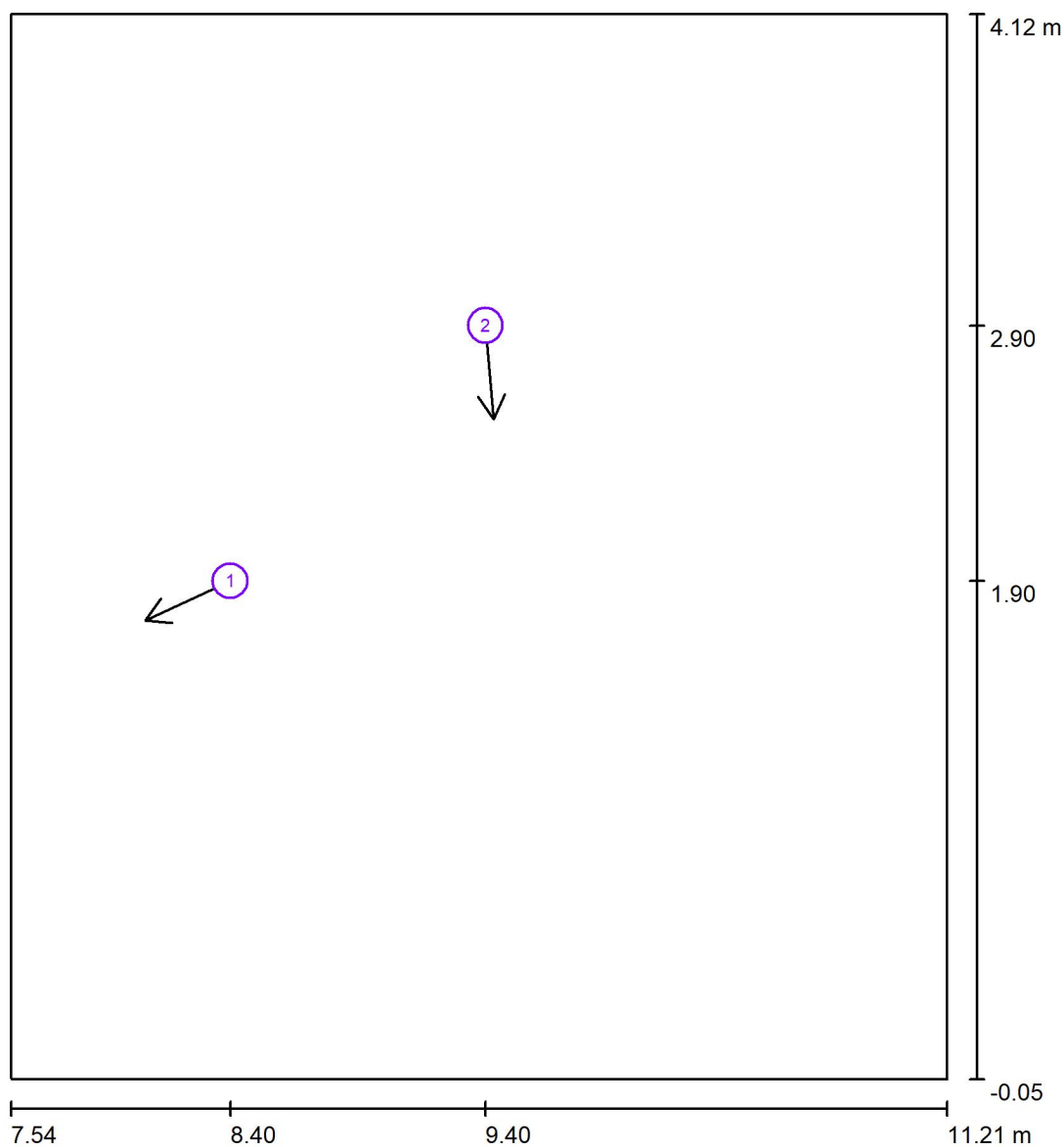
E_{\min} / E_{\max} : 0.732 (1:1)

Specifický příkon: $16.98 \text{ W/m}^2 = 1.56 \text{ W/m}^2/100 \text{ lx}$ (Základní plocha: 15.31 m^2)

Dentasun s.r.o.
Jinonická 804/80
158 00, Praha 5 - Košíře

Zpracovatel DentaSun - osvětlení pro stomatologii
Telefon +420 737 380 223
Fax
e-mail info@dentasun.com

Sádrovna 431 / Pozorovatel UGR (přehled výsledků)



Měřítko 1 : 29

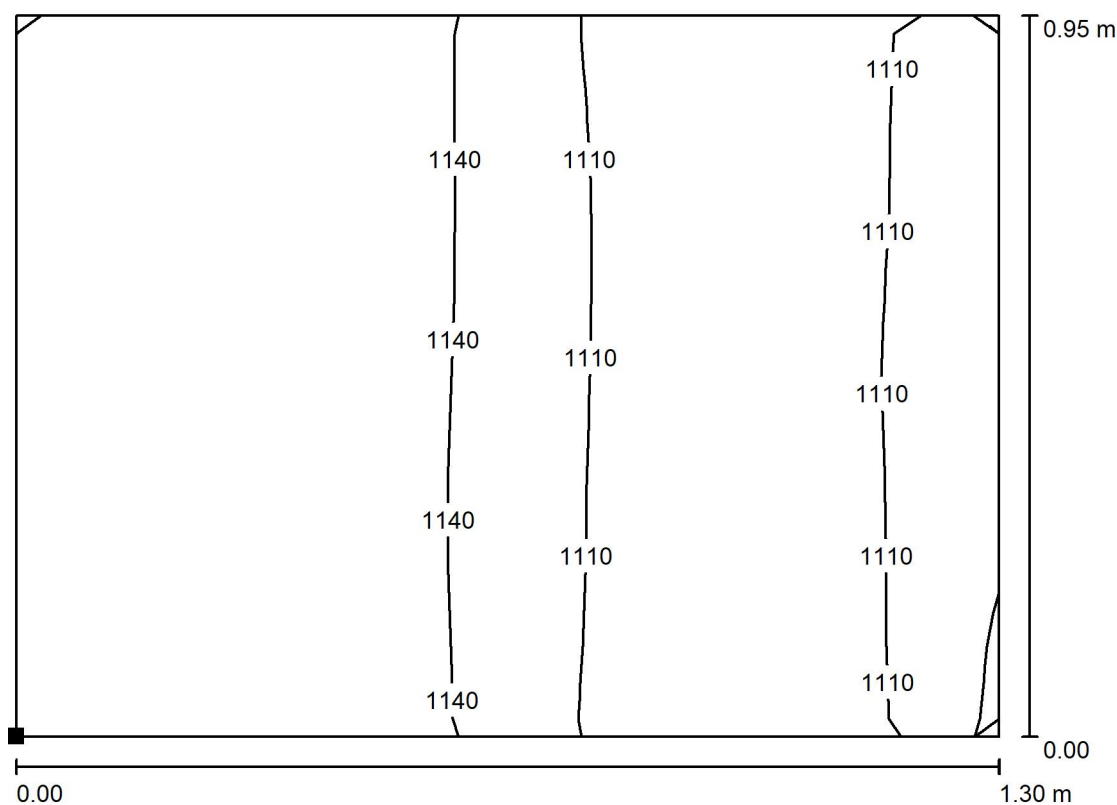
Seznam výpočtových bodů UGR

Č.	Označení	Pozice [m]			Směr pohledu [°]	Hodnota
		X	Y	Z		
1	Student 1	8.400	1.900	1.200	-155.0	/
2	Student 2	9.400	2.900	1.200	-85.0	<10

Dentasun s.r.o.
Jinonická 804/80
158 00, Praha 5 - Košíře

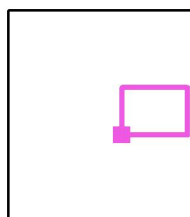
Zpracovatel DentaSun - osvětlení pro stomatologii
Telefon +420 737 380 223
Fax
e-mail info@dentasun.com

Sádrovna 431 / Sádrovací stůl / Isolinie (E, kolmo)



Hodnoty v Lux, Měřítko 1 : 10

Poloha plochy v místnosti:
Označený bod:
(9.800 m, 1.648 m, 0.850 m)



Rastr: 8 x 8 Body

E_m [lx]
1127

E_{min} [lx]
1068

E_{max} [lx]
1170

E_{min} / E_m
0.947

E_{min} / E_{max}
0.913